

Symbol	Omschrijving
	Wandcontactdoos, perilex
	Aansluitpunt 1 fase, nul en beschermingscontact
	Aansluitpunt CAI, bedraad
	Aansluitpunt data
	Aansluitpunt licht
	Aansluitpunt niet bedraad
	Aardmat
	Bel
	Brandmelder
	Centraal aardpunt
	Centraaldoos
	Centraaldoos met lichtpunt
	Drukknop
	Aansluitpunt 1 fase, nul en beschermingscontact, geschakeld
	Schakelaar, 1-polig
	Schakelaar, serie
	Schakelaar, wissel
	Thermostaatleiding, bedraad
	Wandcontactdoos 1-voudig met beschermingscontact
	Wandcontactdoos 2-voudig met beschermingscontact in DUO dozen
	Zonnepaneel / fotovoltaïsch systeem
	Vloerverwarmingverdelers

RENVOOI

WANDDOKTEN VOLGENS MAATVOERING TEKENING	Zw	zonering
	dim 1000	dagmaat kozijn
		heftrilafvoer/hemelwaterafvoerput
		afschotbaling
		schacht
		noodoverstap, atm. vlg. opg. constructie
		ventilatierooster verdekt
		sudkast verdekt
		ventilatierooster in glas
		opstelplaats apparaten (indicatie)
		verzwaaarde deur voorzien van rooster

BRANDVEILIGHEID

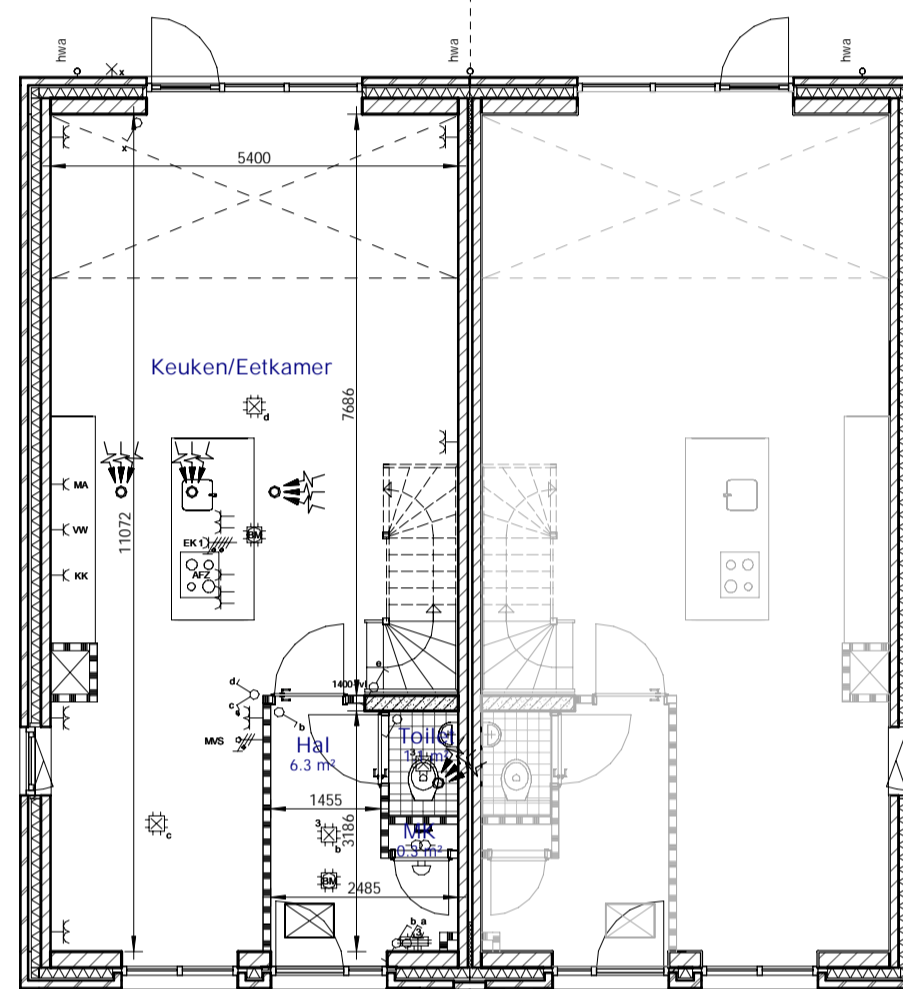
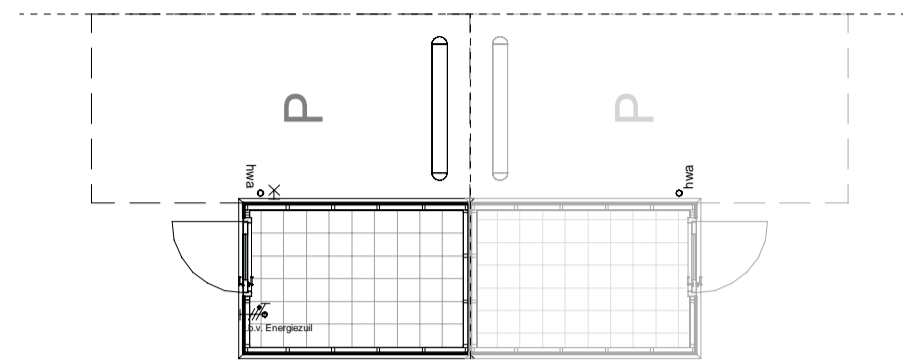
BRANDVEILIGHEID	BINNENKOZIJNPRINCIP

ALGEMEEN

- Constructies volgens opgave constructeur. Installaties conform opgave installateur.
- Installaties volgens opgave installatie-adviseur. Slaats minimaal conform NEN 1010.
- Voor kleuren en materialen zie kleur- en materiaalstaat.
- Badkamers en toiletten zijn voorzien van (waterdicht) tegelwerk.
- Alle vlg. NEN 5081 benodigde kozijnen, deuren en ramen in de gevels moeten voldoen aan weerstandsklasse 2, conform NEN 5096.
- Conform NEN 5077 dient de isolatie-index voor luchtdichtheid en de isolatie-index voor contactgeluid, van een verblijfsruimte naar een andere verblijfsruimte van dezelfde woerftus te ten minste -20 db.
- Een voorziening voor toelaten van veranderingen en afbouw aan rookgas moet worden uitgevoerd conform de bepalingen en voorschriften genoemd in afdeling 3.8 van het Bouwbesluit 2012.
- Een voorziening voor draaivoer is te maken aan bij ministeriële regeling aangewezen voorschriften.
- De meetruimten moeten qua afmeting, indeling en leidingdoornormen worden uitgevoerd conform NEN 2768.
- Kruisneding volgens opgave leverancier.
- Aantal PV-panelen conform EP-berekeningen. Positie en aantal van alle aangegeven installaties zijn indicatief.

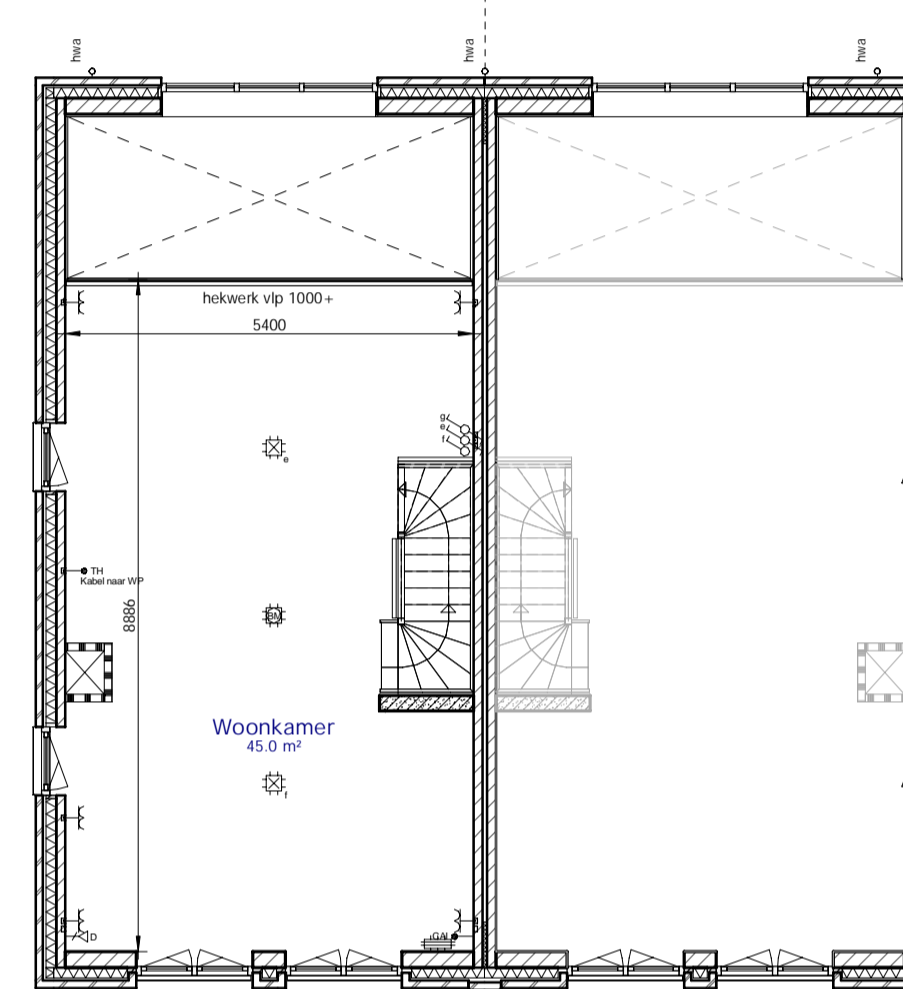
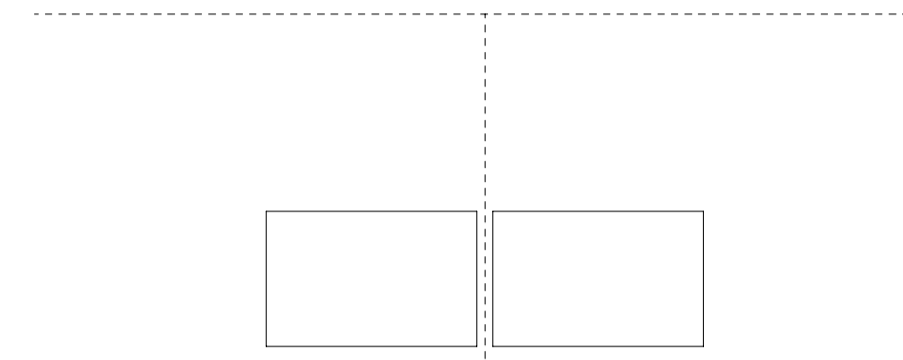
Peilmaat tov NAP, volgens opgave Roltinghuis
 Blok 1 peil 1,50m + NAP
 Blok 2 peil 2,10m + NAP
 2^ 1 kap A peil 1,70m + NAP
 2^ 1 kap B peil 2,00m + NAP

Maatvoeringster ter indicatie aangegeven. Definitieve maatvoeringster in het werk te bepalen.
 THERMISCHE ISOLATIE: Rc - waarden conform EP-berekening
 Dakisolatie Rc ≥ 6,0m²K/W Gevelisolatie Rc ≥ 4,5m²K/W Voetisolatie Rc ≥ 5,0m²K/W
 Verkooptekeningen zijn onder voorbehoud van goedkeuring door de gemeente Groningen



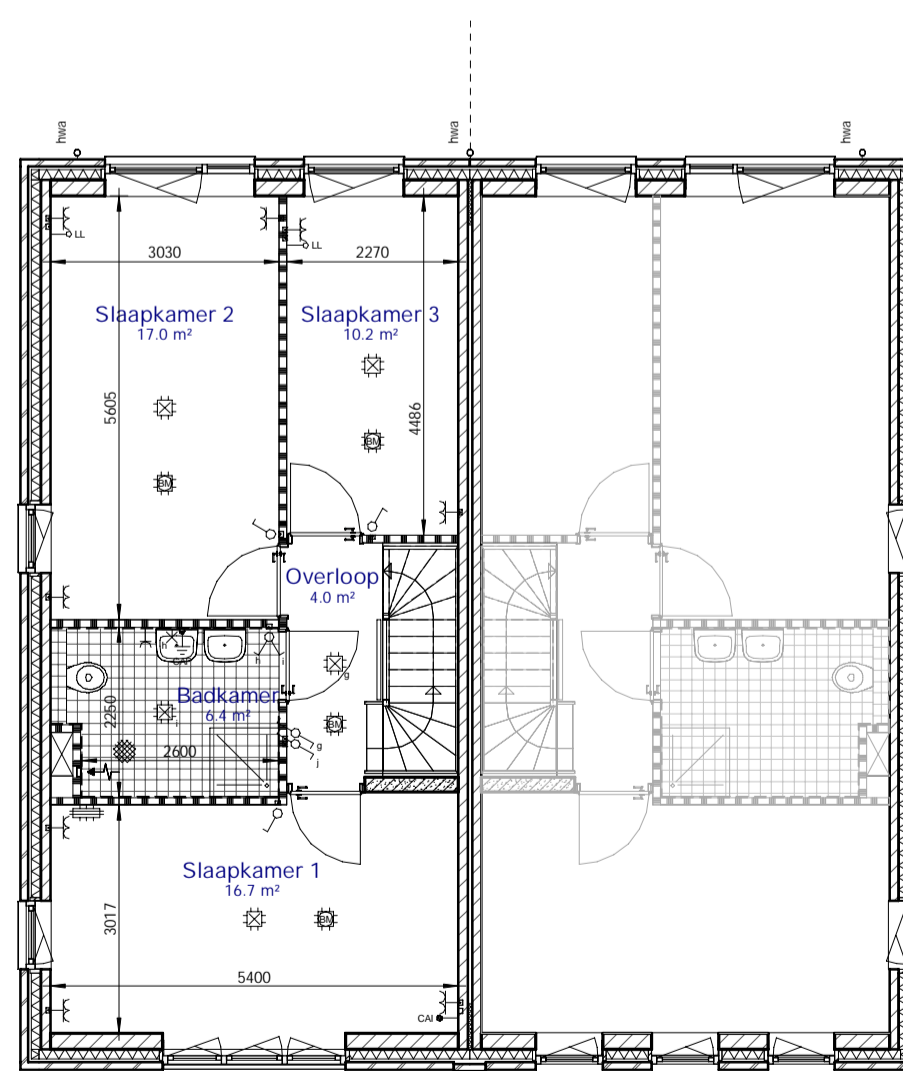
Bnr. 19 Bnr. 18

begane grond



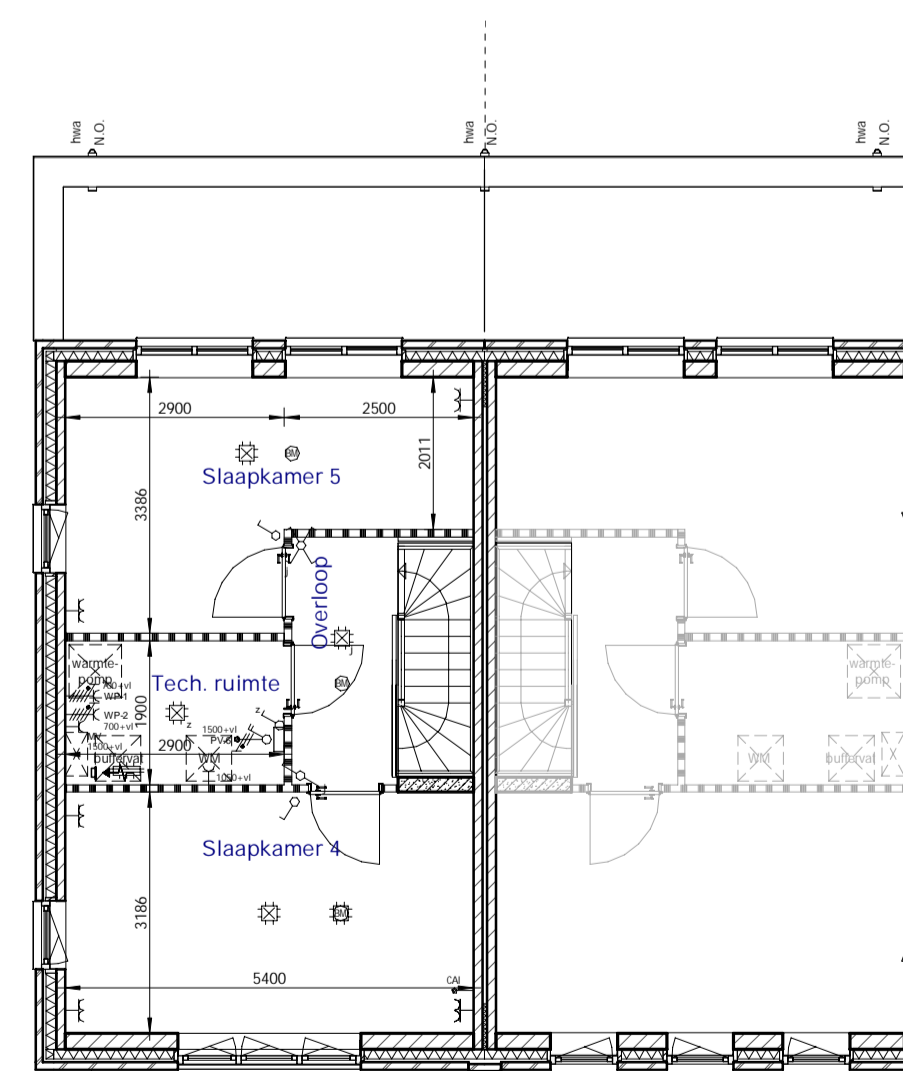
Bnr. 19 Bnr. 18

1e verdieping



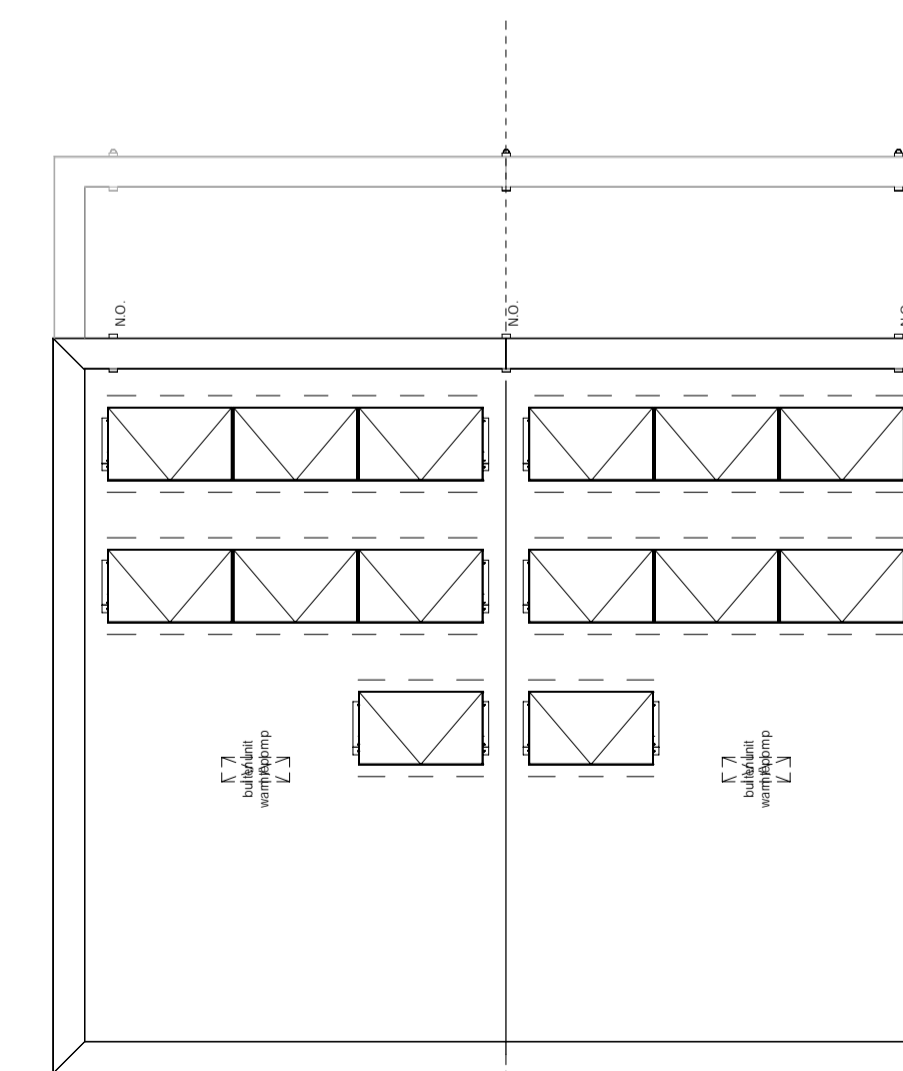
Bnr. 19 Bnr. 18

2e verdieping



Bnr. 19 Bnr. 18

3e verdieping



Bnr. 19 Bnr. 18

dak



Volker Wessels Vastgoed

21 Stadvilla's
 Helpermaar Groningen

VK-102b

Plattegronden 2^ 1 kap-b

WERKNR. 618.126.00
 DATUM PLOT 1301/0202-10-04-11
 SCHAAAL 1 : 100
 DATUM 13-07-2020

GETEKEND SKN
 FORMAAT A1 594x841
 BESTAND
 STATUS definitief

Signature

HELPERMAAR • GRONINGEN