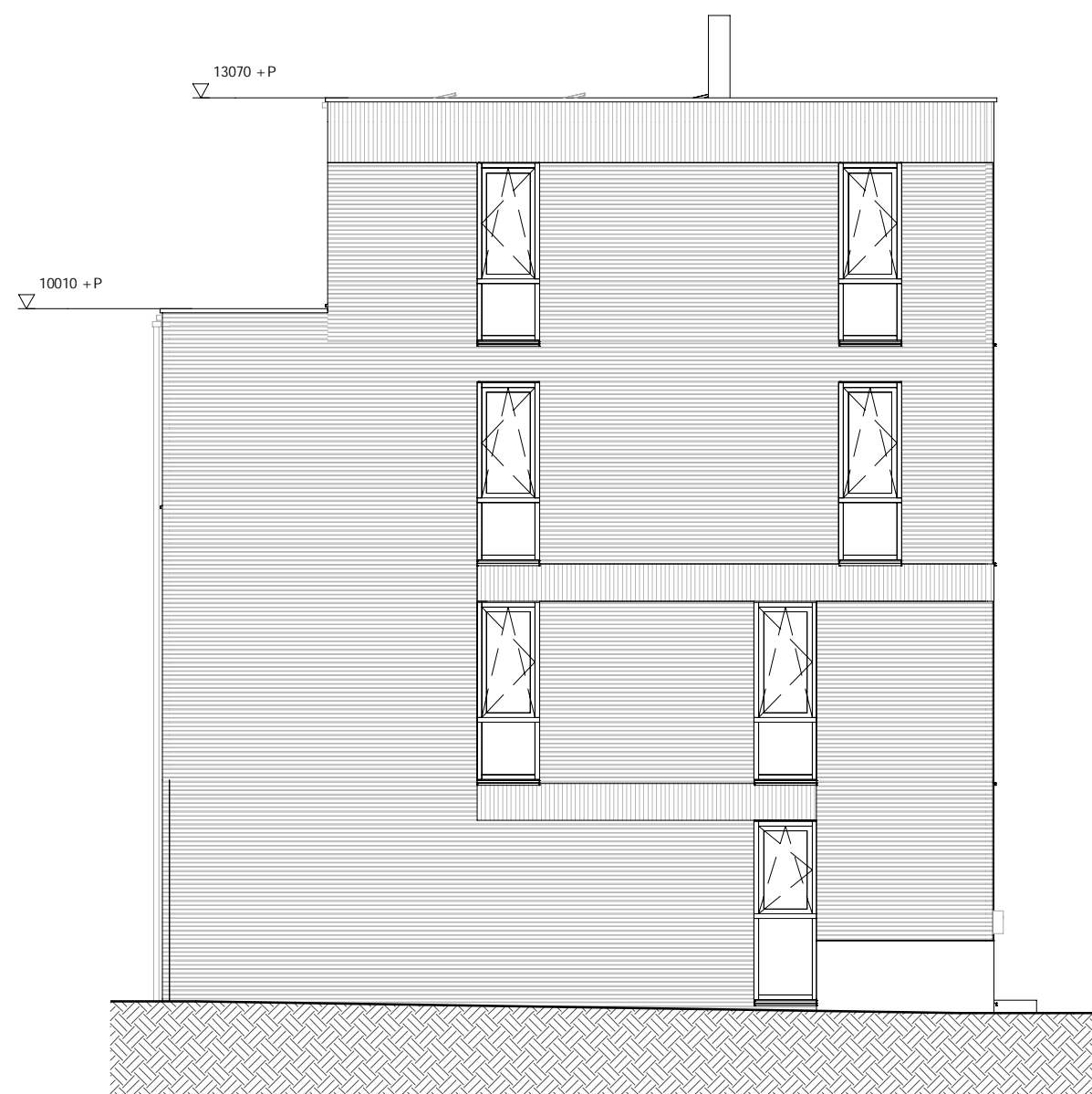
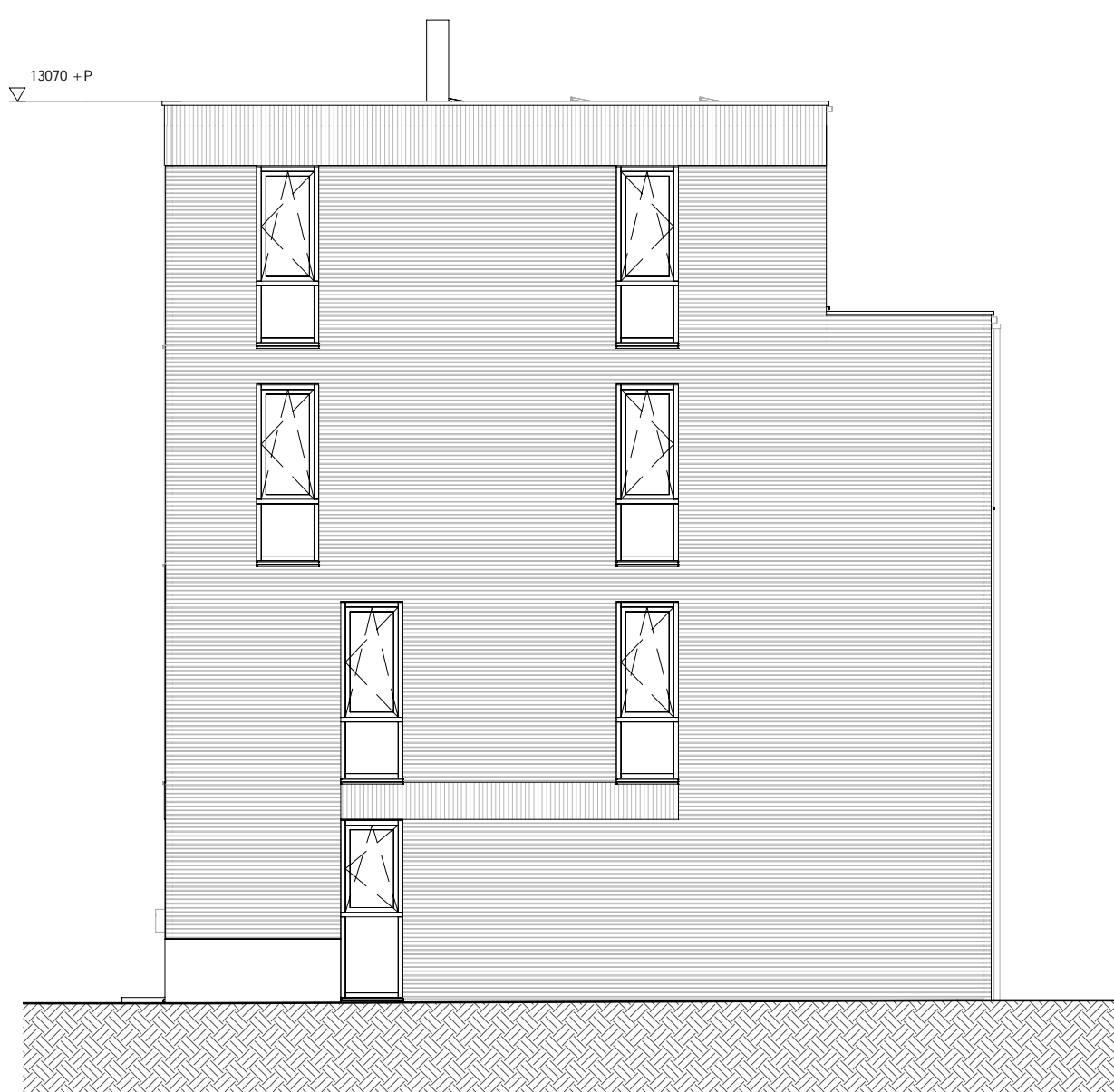




Gevel Noord Bnr. 20 Bnr. 21



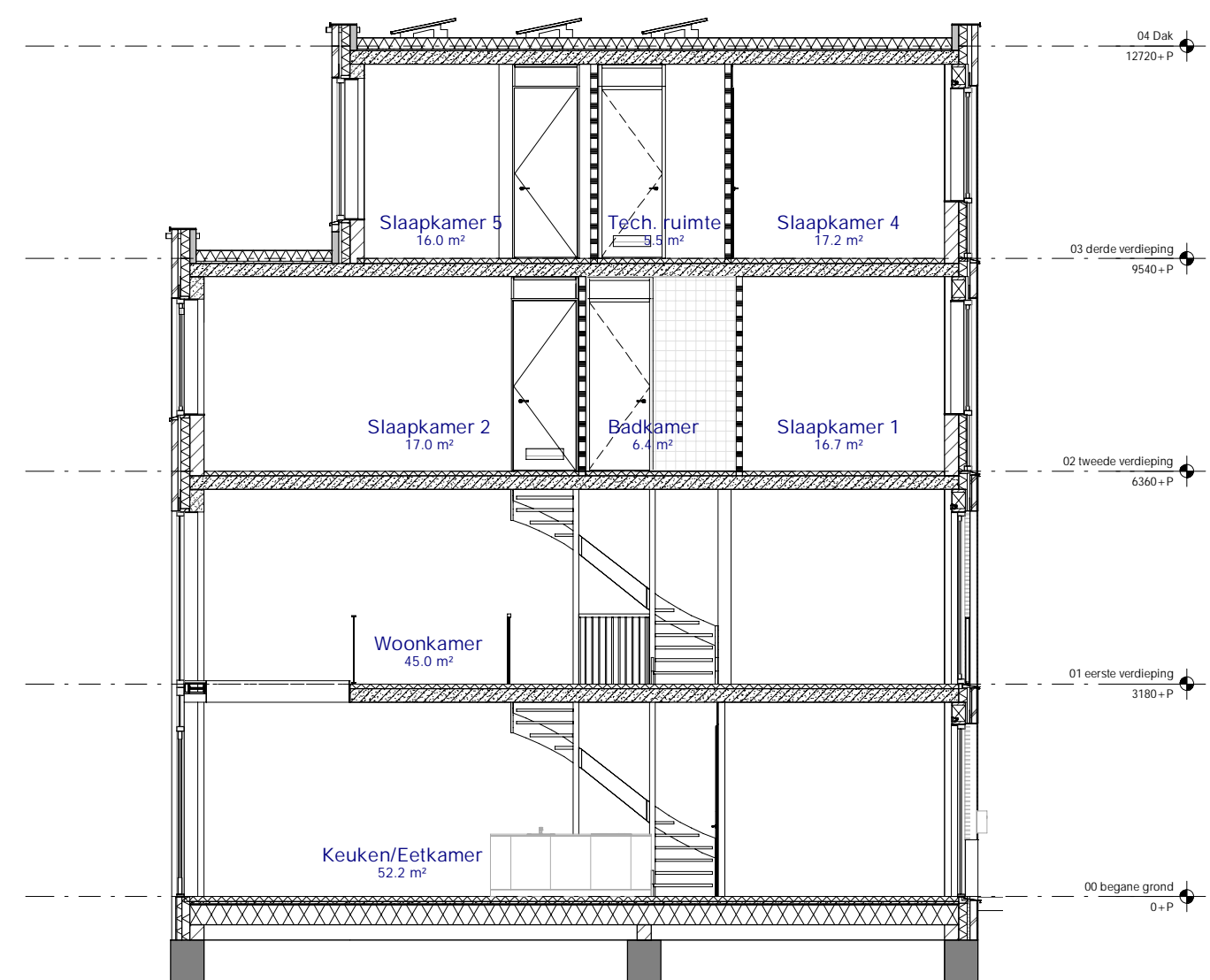
Gevel Oost



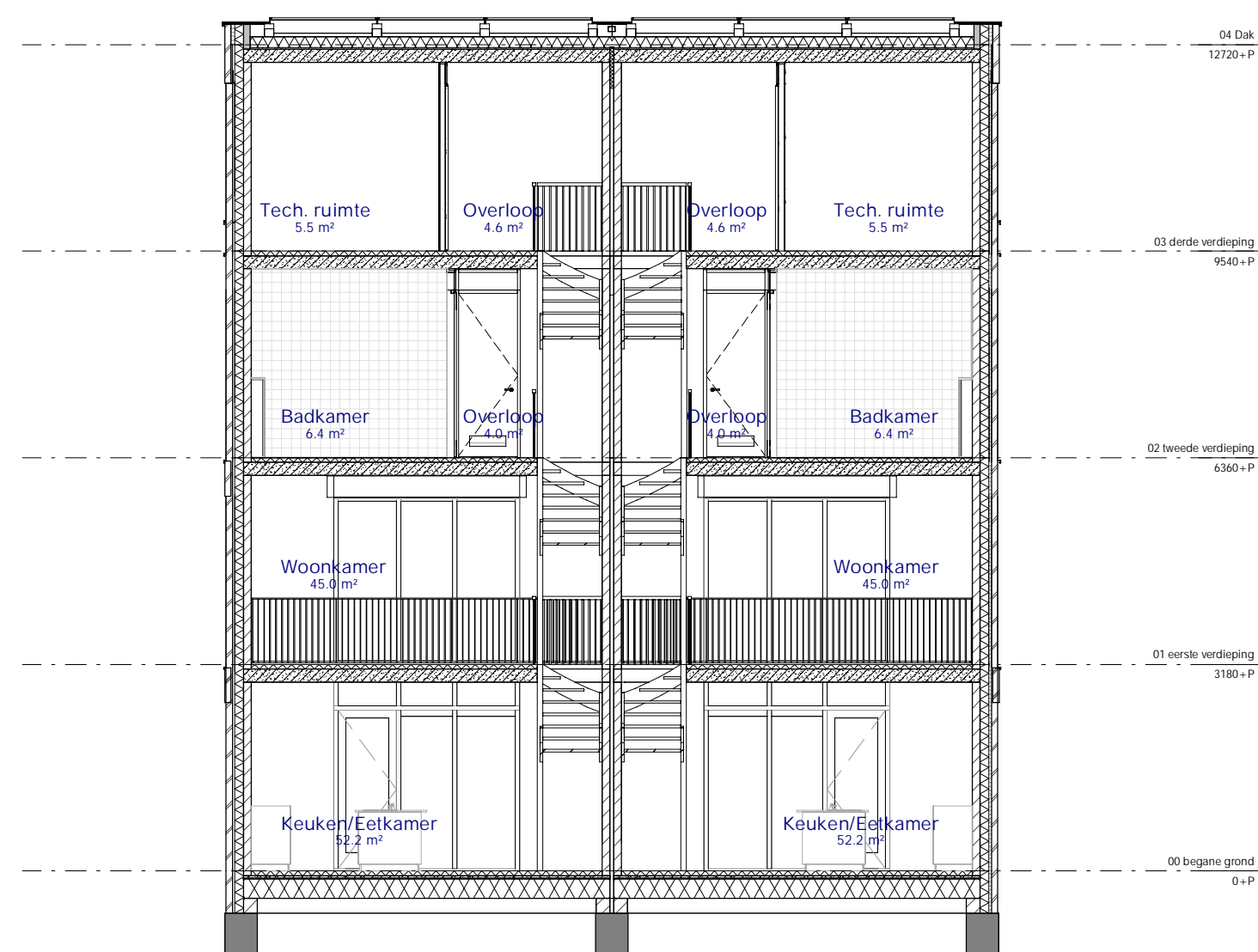
Gevel West



Gevel Zuid Bnr. 21 Bnr. 20



Doorsnede AA



Doorsnede BB

RENVOOI	
WANDOKTEN VOLGENS MAATVOERING TEKENING	
	in het werk gestort beton
	profiel beton
	kalkzandsteen
	cellenbeton
	isolatie
	gevelstucwerk op isolatie
	gevelstucwerk op metselwerk
	lichte schiedingwand
	wandstijgwewerk tot vloer
	indicatie positie zonnepaneel
	zonwering
	dagmaat kozijn
	hemoelafvoer/hemelwaterafvoerput
	afschotrichting
	schacht
	noodverstort afm. vlg.s opg. constructeur
	ventilatorrooster verdek.
	suikst. verdek.
	ventilatorrooster in glas
	opstrijplaat apparaten (indicatief)
	verzwaaarde deur voorzien van rooster

BRANDVEILIGHEID	BINNENKOZIJNPRINCIPE

- ALGEMEEN**
- Constructies volgens opgave constructeur. Installaties conform opgave installateur.
 - Installaties volgens opgave installatie-adviseur. Elektra minimaal conform NEN 1010.
 - Voor kleuren en materialen zie kleur- en materiaalstaat.
 - Badkamers en toiletten zijn voorzien van (waterdicht) tegelwerk.
 - Alle vlg.s NEN 5087 bereikbare kozijnen, deuren en ramen in de gevels moeten voldoen aan weerstandsklasse 2, conform NEN 5096.
 - Conform NEN 5077 dient de isolatie-index voor luchtgeleid en de isolatie-index voor contactgeleid, van een verbindingsruimte naar een andere verbindingsruimte van dezelfde werkdruk te ten minste 20 dB.
 - Een voorziening voor lozener van verbrandingsgassen en afvoer van rookgas moet worden uitgevoerd conform de bepalingen en voorschriften genoemd in artikel 1.8 van het Bouwbesluit 2012.
 - Een voorziening voor drinkwater voldoet aan bij ministeriële regeling aangewezen voorschriften.
 - De meetruimten moeten qua afmeting, indeling en ledingsvoorsien worden uitgevoerd conform NEN 2768.
 - Keukeninrichting volgens opgave leverancier.
 - Aantal PV panelen conform EP-berekeningen. Positie en aantallen van alle aangegeven installaties zijn indicatief.

Peilmaat tov NAP: volgens opgave Rottinghuis
 Blok 1 peil 1,50m + NAP
 Blok 2 peil 1,10m + NAP
 2^A 1 kap A peil 1,70m + NAP
 2^A 1 kap B peil 2,00m + NAP

Maatvoeligheden ter indicatie aangegeven. Definitieve maatvoeligheden in het werk te bepalen.

THERMISCHE ISOLATIE: Rc - waarden conform EP-berekening
 Dakisolatie Rc = 6,0m²KW Gevelisolatie Rc = 4,5m²KW Voorsolatie Rc = 5,0m²KW

Verkooptekeningen zijn onder voorbehoud van goedkeuring door de gemeente Groningen



Volker Wessels Vastgoed
 21 Stadsvilla's
 Helpermaar Groningen
VK-105
 Gevels & Doorsneden 2^A 1 kap-a

WERKNR.	618.126.00	GETEKEND	SKN
DATUM PLOT	16-11-2020 16:31:48	FORMAAT	A1 594x841
SCHAAL	1 : 100	BESTAND	
DATUM	20-12-2020	STATUS	definitief

Signature

HELPERMAAR • GRONINGEN