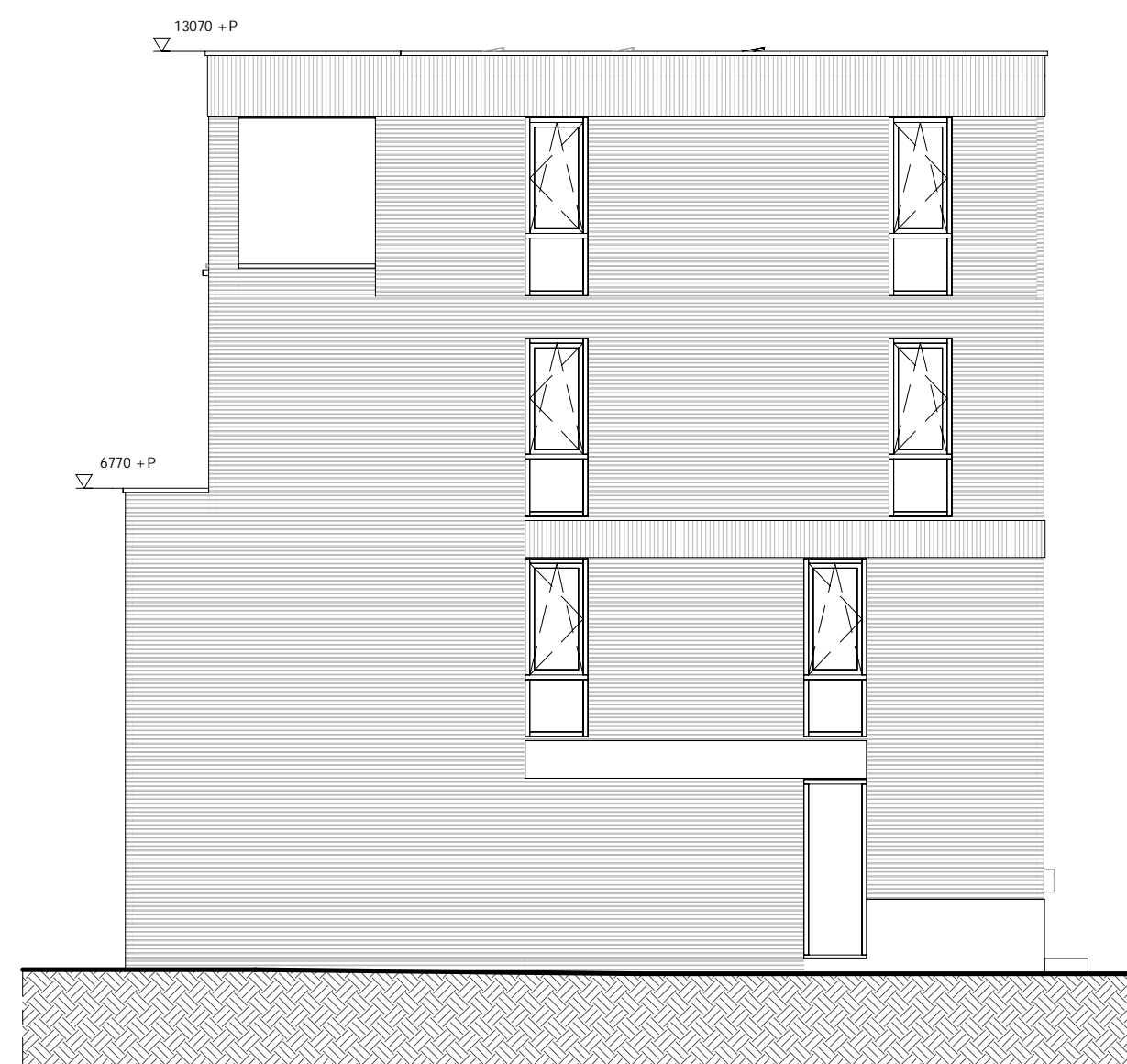
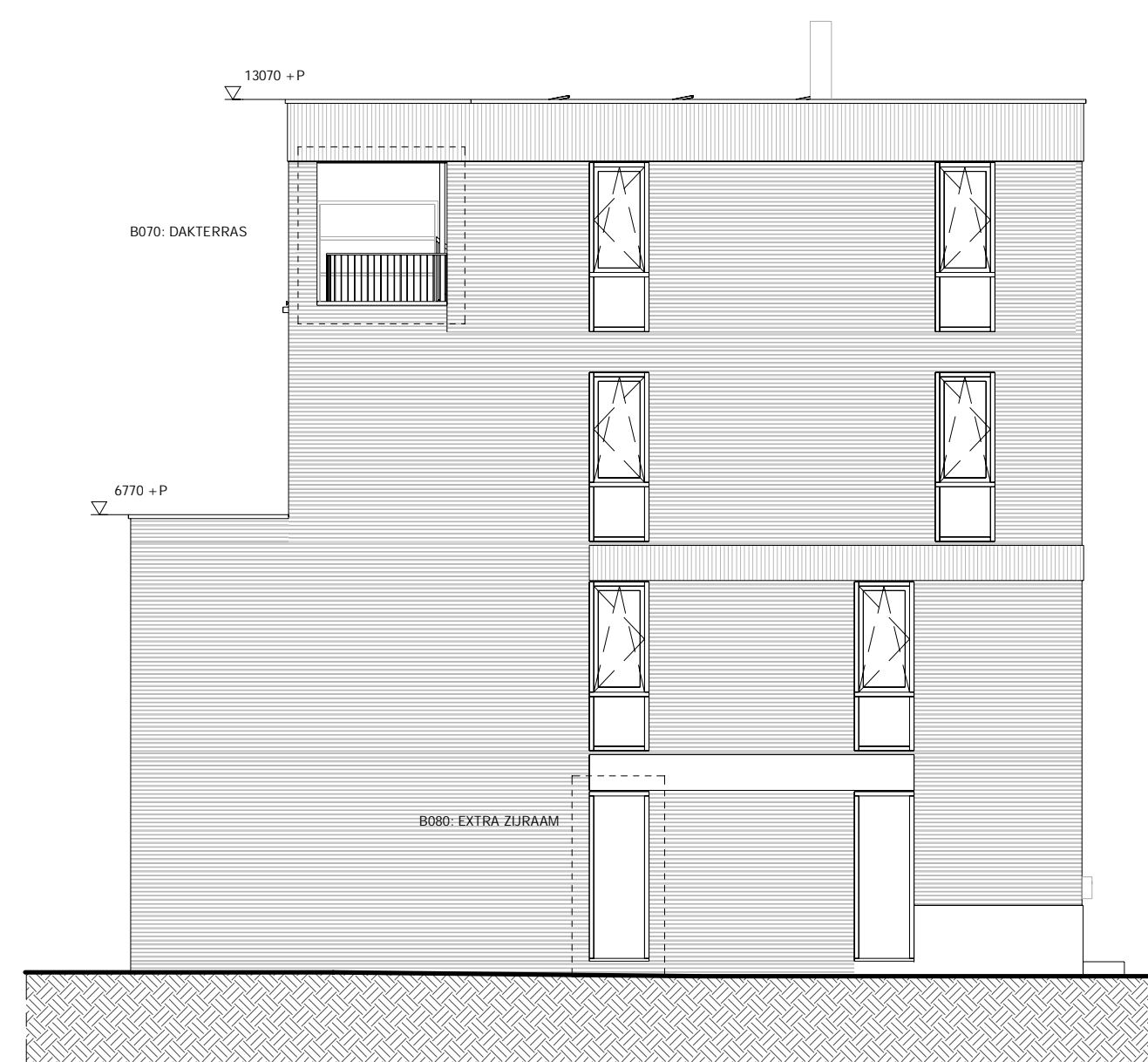


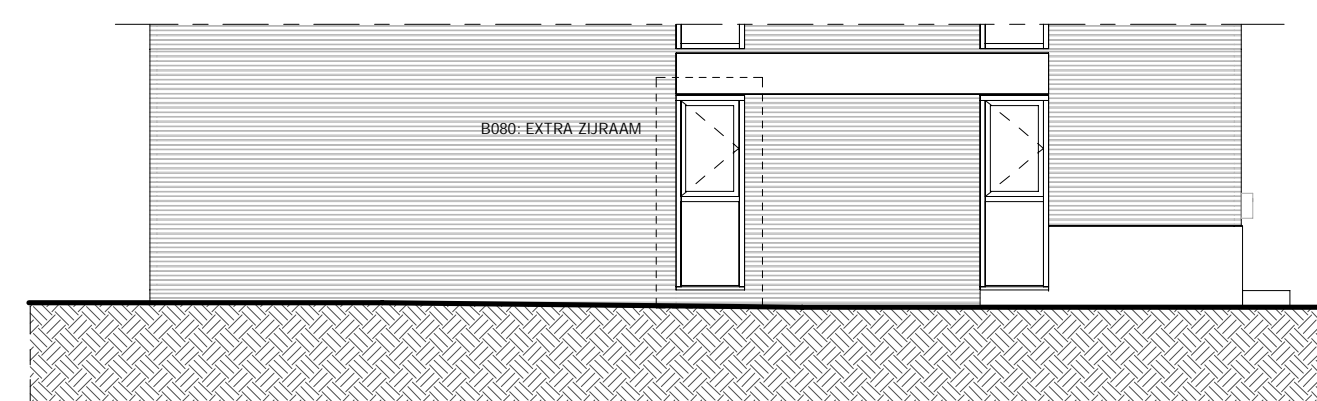
BASIS
ZIJGEVEL HOEKWONING



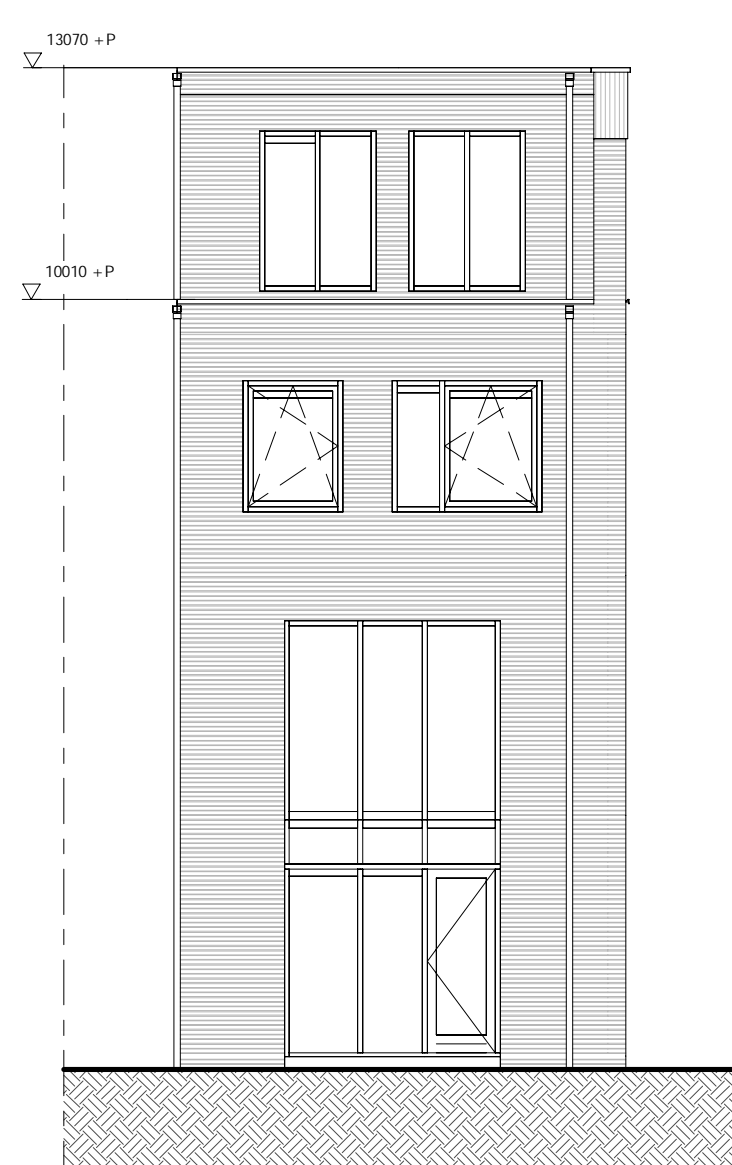
B010: UITBOUW 1200MM
ZIJGEVEL HOEKWONING



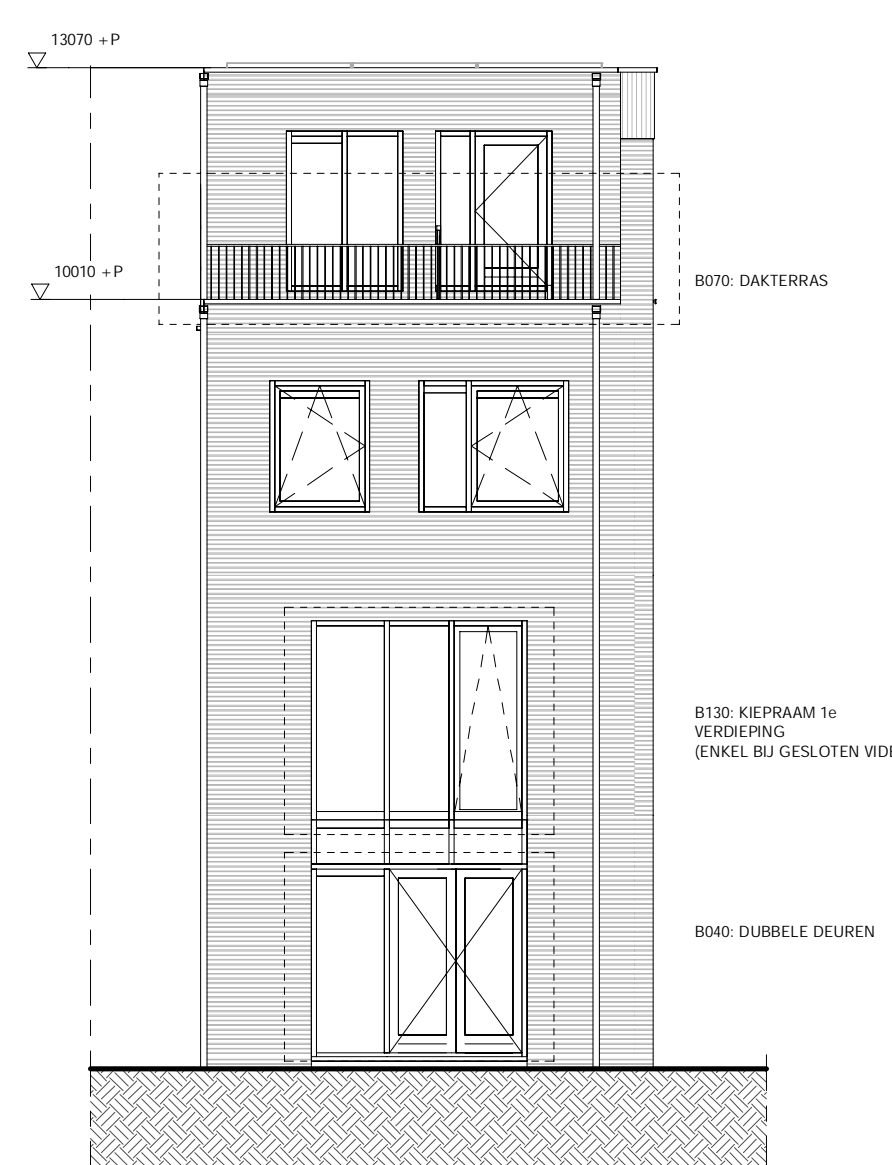
B015: UITBOUW 2400MM
ZIJGEVEL HOEKWONING



B015: UITBOUW 2400MM
ZIJGEVEL 2 ^ 1-kap



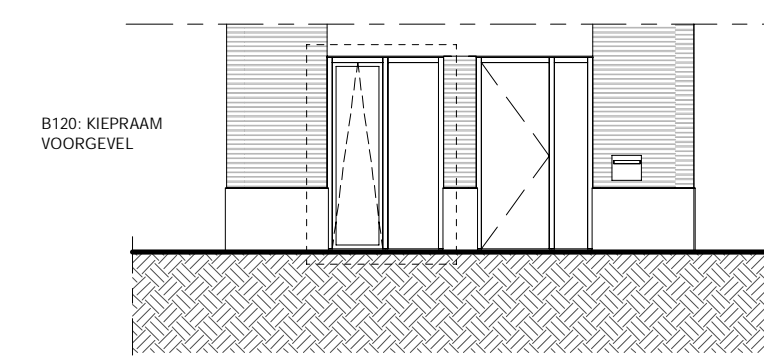
BASIS
ACHTERGEVEL HOEKWONING



OPTIES
ACHTERGEVEL HOEKWONING



OPTIES 2
ACHTERGEVEL HOEKWONING



OPTIE
VOORGEVEL B120: KIEPRAAM

RENOVOOI	
WANDOKTEN VOLGENS MAATVOERING TEKENING	Zw/wh zonerwing
in het werk gestort beton	dm/1000 dagmaat kozijn
profab beton	hemoelafvoer/hemoelafvoerput
kalkeandsteen	afschotting
cellerbeton	schacht
isolatie	MO noodoverslot, afm. vlg. opg. constructeur
gevelstucwerk op isolatie	ventilatieooster verdekt
gevelstucwerk op metselwerk	suikst verdekt
lichte schildingwand	ventilatieooster in glas
wandstucwerk tot +1p	opstrijpplaats apparaten (indicated)
indicatie positie zonnepaneel	R verzwaarde deur voorzien van rooster

BRANDVEILIGHEID	BINNENKOZUNPRINCIPE
— brandscheidend WED/RO 60min.	— brandscheidend WED/RO 30min.
— zelfsluitend	— x minuten WED/RO, dubbelzijdig brandwerend
— rookmelder	

- ALGEMEEN**
- Constructies volgens opgave constructeur. Installaties conform opgave installateur.
 - Installaties volgens opgave installatie-adviseur. Elektra minimaal conform NEN 1010.
 - Voor kleuren en materialen zie kleur- en materiaalkaart.
 - Badkamers en toiletten zijn voorzien van (waterdicht) tegelwerk.
 - Alle vlg. NEN 5087 bereikbare kozijnen, deuren en ramen in de gevels moeten voldoen aan weerstandsklasse 2, conform NEN 5096.
 - Conform NEN 5077 dient de isolatie index voor luchtgeleid en de isolatie index voor contactgeleid, van een verbruiksruimte naar een andere verbruiksruimte van dezelfde aardvloer te zijn minimaal 20 dB.
 - Een voorziening voor loze voor- en achterafvoer van rookgas moet worden uitgevoerd conform de bepalingen en voorschriften genoemd in artikel 3.8 van het Bouwbesluit 2012.
 - Een voorziening voor drinkwater voldoet aan bij ministeriële regeling aangewezen voorschriften.
 - De meetruimten moeten qua afmeting, indeling en ledingsvoorzieningen worden uitgevoerd conform NEN 2768.
 - Keukeninrichting volgens opgave leverancier.
 - Aantal PV panelen conform EP-berekeningen. Positie en aantallen van alle aangegeven installaties zijn indicatief.

Pelmaat tov NAP: volgens opgave Rottinghuis
 Blok 1 peil 1,50m + NAP
 Blok 2 peil 1,10m + NAP
 2 ^ 1 kap A peil 1,70m + NAP
 2 ^ 1 kap B peil 2,00m + NAP

Maasvoldoogten ter indicatie aangegeven. Definitieve maatvoldoogten in het werk te bepalen.

THERMISCHE ISOLATIE: Rc - waarden conform EP-berekening
 Dakisolatie Rc = 6,0m²KW Gevelisolatie Rc = 4,5m²KW Voerisolatie Rc = 5,0m²KW

Verkooptekeningen zijn onder voorbehoud van goedkeuring door de gemeente Groningen



Volker Wessels Vastgoed

21 Stadsvilla's
 Helpermaar Groningen

VK-114

Hoekwoning & 2 ^ 1-kap opties
 gevels

WERKNR.	618.126.00	GETEKEND	SKN
DATUM PLOT	1301/0000 15-04-11	FORMAAT	A1 594x841
SCHAAL	1 : 100	BESTAND	
DATUM	13-07-2020	STATUS	definitief

Signature

HELPERMAAR • GRONINGEN