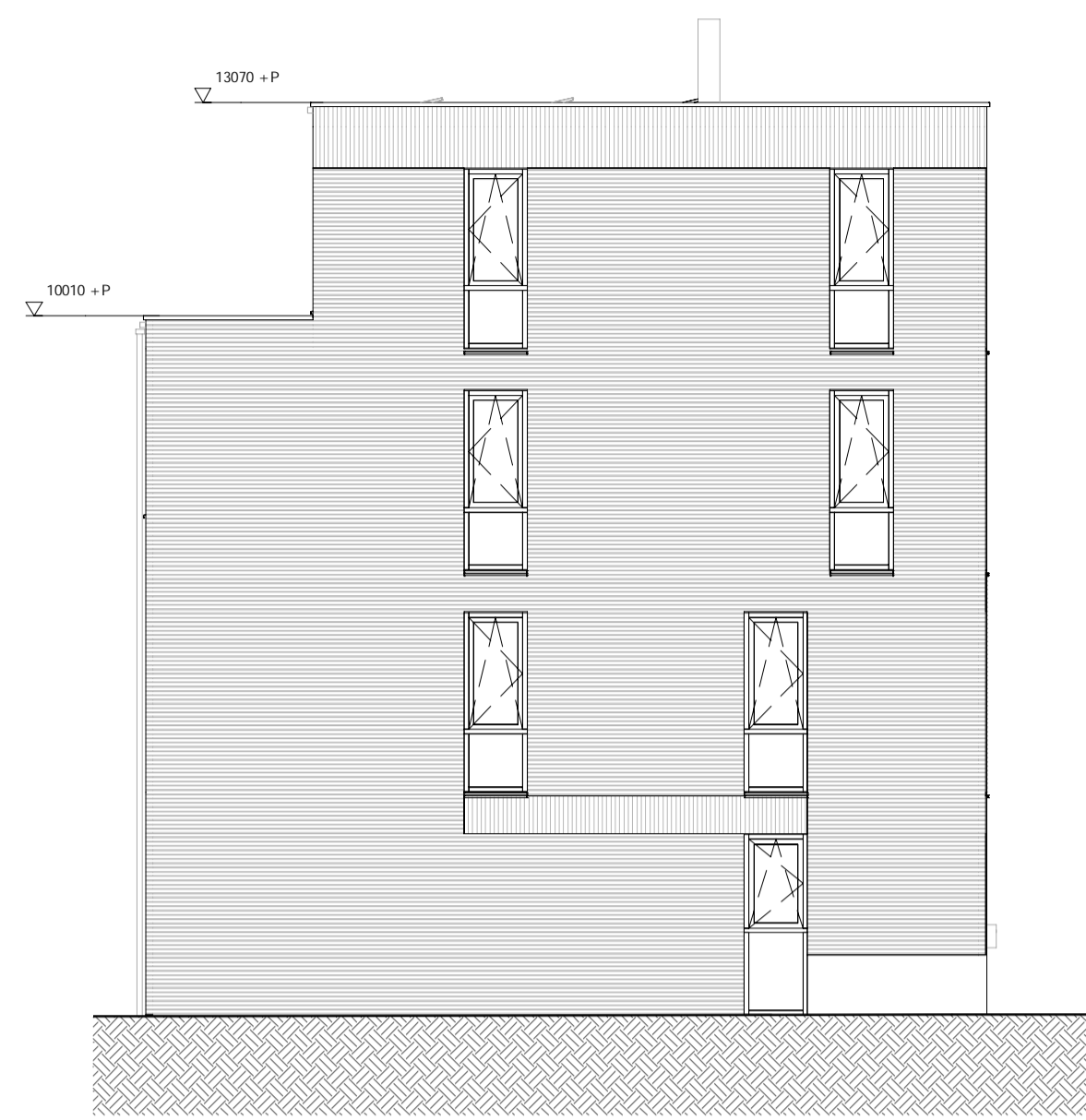
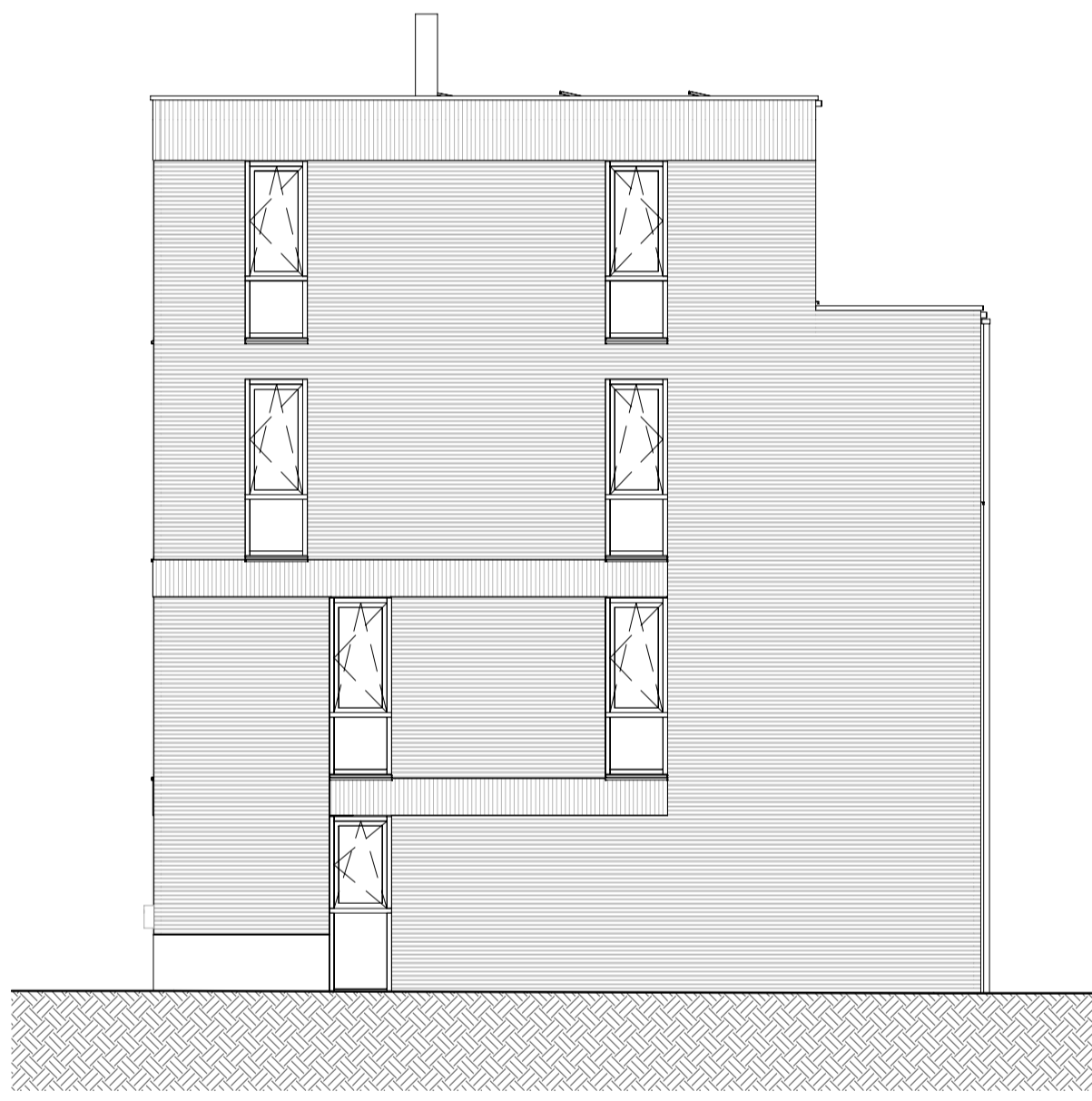




Gevel Noord
Bnr. 19 Bnr. 18



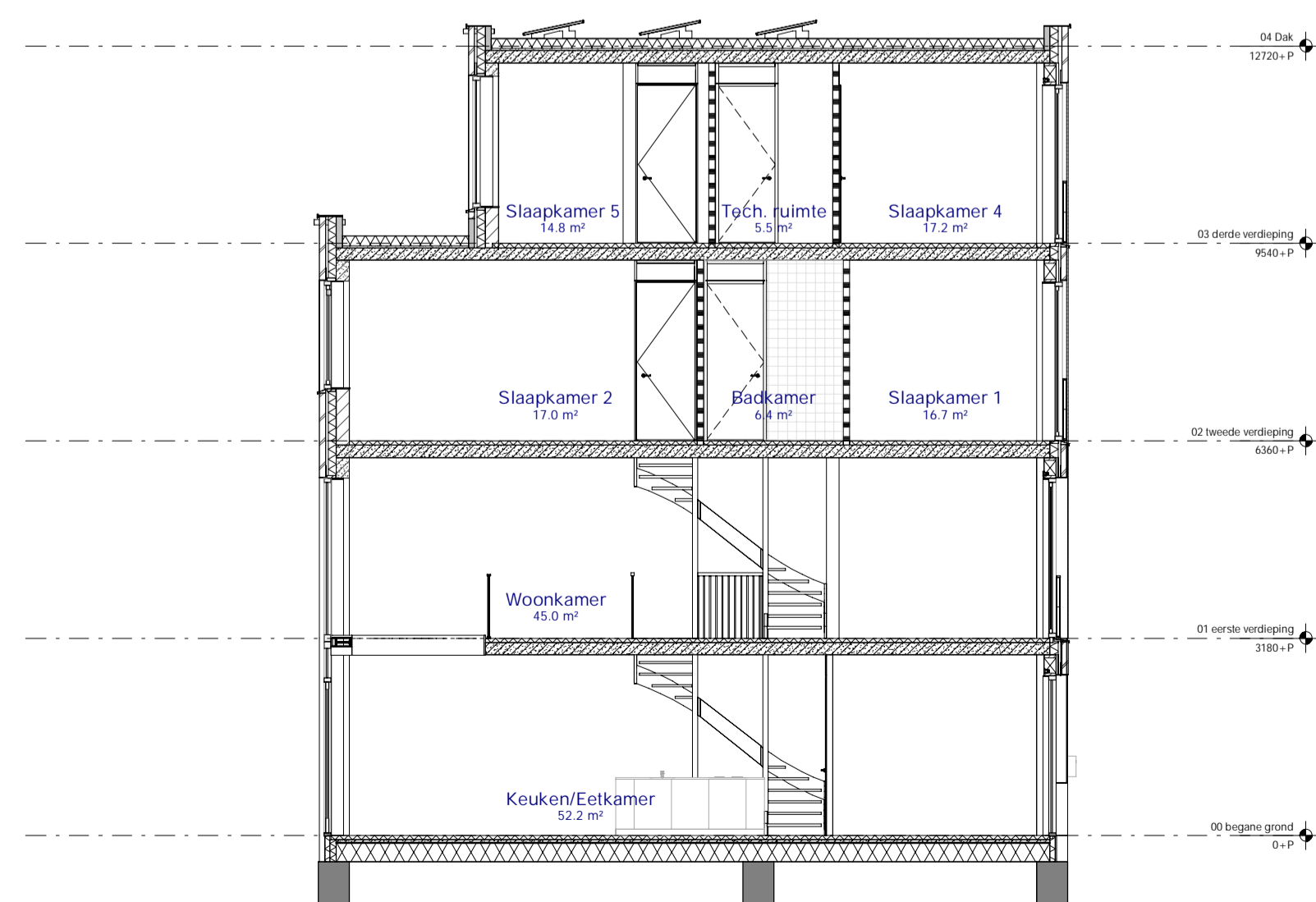
Gevel Oost



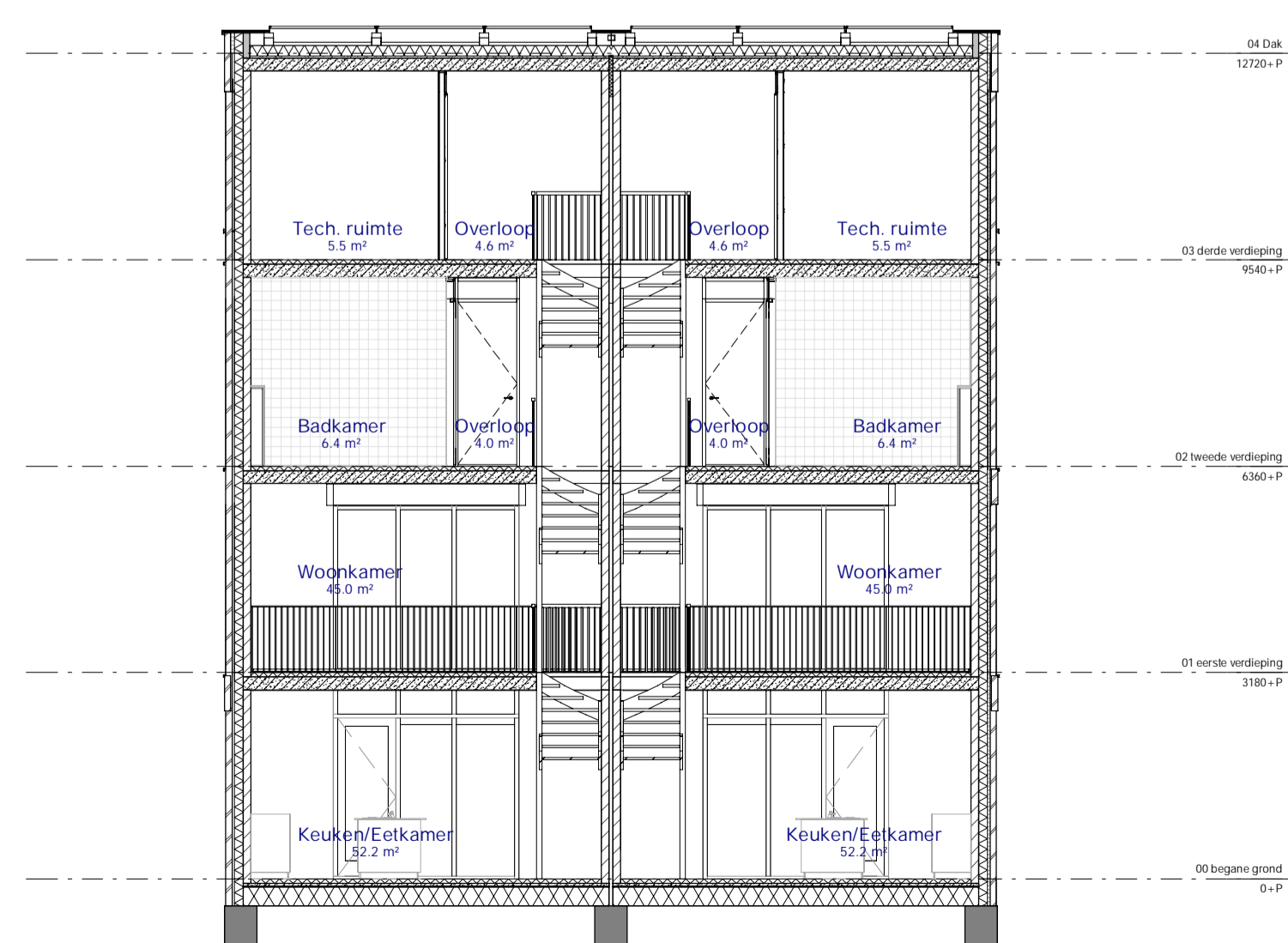
Gevel West



Gevel Zuid Bnr. 18 Bnr. 19



Doorsnede AA



Doorsnede BB

RENVOOI	
WANDKOTEN VOLGENS MAATVOERING TEKENING	Zw/wh zonerwing
in het werk gestort beton	dm/1000 dagmaat kozijn
profiel beton	hemoelabratvoor/hemoelabratvoorput
kalkzandsteen	afschoteling
cellenbeton	schacht
isolatie	MD noodverstort, atm. vlg.s opg. constructeur
gevelstucwerk op isolatie	.. ventilatieoster verdek
gevelstucwerk op metselwerk	* sukkast verdek
lichte schilderingwand	o ventilatieoster in glas
wandstucwerk tot +1p	o opstelpaats apparaten (indicatief)
indicatie positie zonnepaneel	R verzwaaarde deur voorzien van rooster

BRANDVEILIGHEID	BINNENKOZIJNPRINCIPE
— brandscheidling WEDRO 60min.	20-25, 40-45mm
— brandscheidling WEDRO 30min.	Springbreedte
~ zelfsluitend	o
30 x minuten WEDRO, dubbelzijdig brandwerend	o
⊗ rookmelder	o

- ALGEMEEN**
- Constructies volgens opgave constructeur. Installaties conform opgave installateur.
 - Installaties volgens opgave installatie-adviseur. Elektra minimaal conform NEN 1010.
 - Voor kleen en materialen de kleur- en materiaalspecificatie.
 - Badkamers en toiletten zijn voorzien van (waterdicht) tegelwerk.
 - Alle vlg.s NEN 5087 bereikbare kozijnen, deuren en ramen in de gevels moeten voldoen aan weerstandsklasse 2, conform NEN 5096.
 - Conform NEN 5077 dient de isolatie-index voor luchtgeleid en de isolatie-index voor contactgeleid, van een vertijksruimte naar een andere vertijksruimte van dezelfde aard te zijn minimaal 20 dB.
 - Een voorziening voor loofvoer van verbrandingsgas en afvoer van rookgas moet worden uitgevoerd conform de bepalingen en voorschriften genoemd in afdeling 3.8 van het Bouwbesluit 2012.
 - Een voorziening voor drinkwater voldoet aan bij ministeriele regeling aangewezen voorschriften.
 - De meetruimten moeten qua afmeting, indeling en ledingsvoorzien worden uitgevoerd conform NEN 2768.
 - Keukenindeling volgens opgave leverancier.
 - Aantal PV panelen conform EP-berekeningen. Positie en aantallen van alle aangegeven installaties zijn indicatief.

Peilmaat tov NAP: volgens opgave Rottinghuis
 Blok 1 peil 1,50m + NAP
 Blok 2 peil 2,10m + NAP
 2^o 1 kap A peil 1,70m + NAP
 2^o 1 kap B peil 2,00m + NAP

Maatvoelthoogten ter indicatie aangegeven. Definitieve maatvoelthoogte in het werk te bepalen.

THERMISCHE ISOLATIE: Rc - waarden conform EP-berekening
 Dakisolatie Rc = 6,0m²KW Gevelisolatie Rc = 4,5m²KW Voorsolatie Rc = 5,0m²KW

Verkooptekeningen zijn onder voorbehoud van goedkeuring door de gemeente Groningen



Volker Wessels Vastgoed

21 Stadsvilla's
 Helpermaar Groningen

VK-106

Gevels & Doorsneden 2^o 1 kap-b

WERKNR.	618.126.00	GETEKEND	SKN
DATUM PLOT	1300/000-0-04-02	FORMAAT	A1 594x841
SCHAAL	1 : 100	BESTAND	
DATUM	13-07-2020	STATUS	definitief

Signature

HELPERMAAR • GRONINGEN