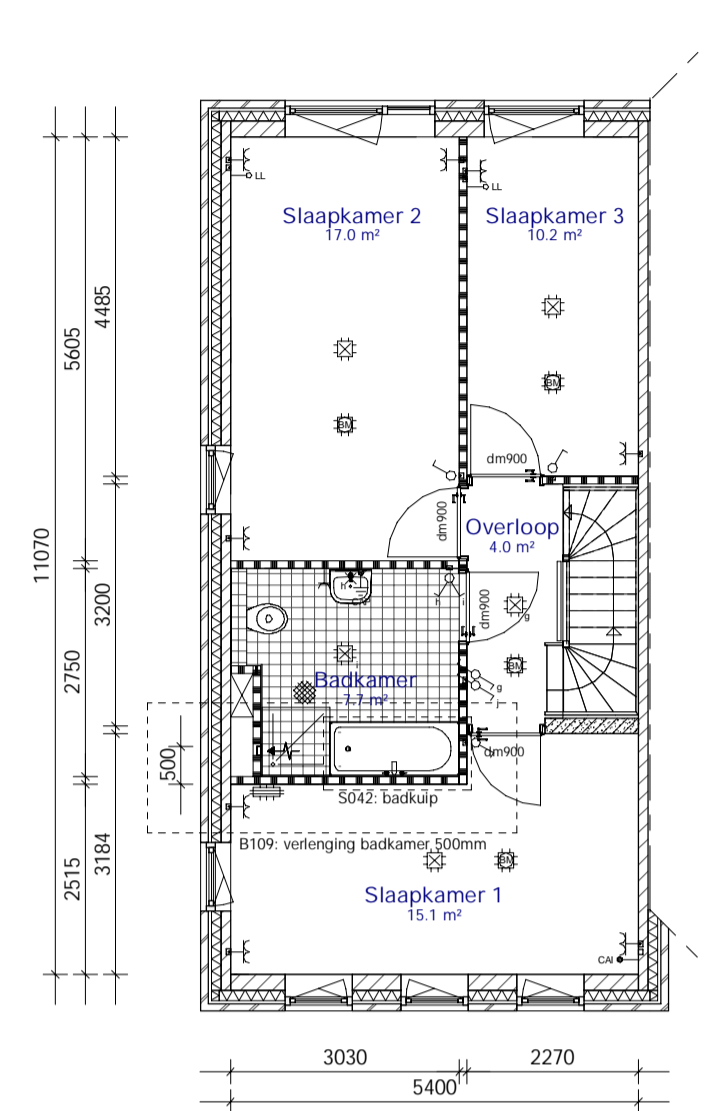
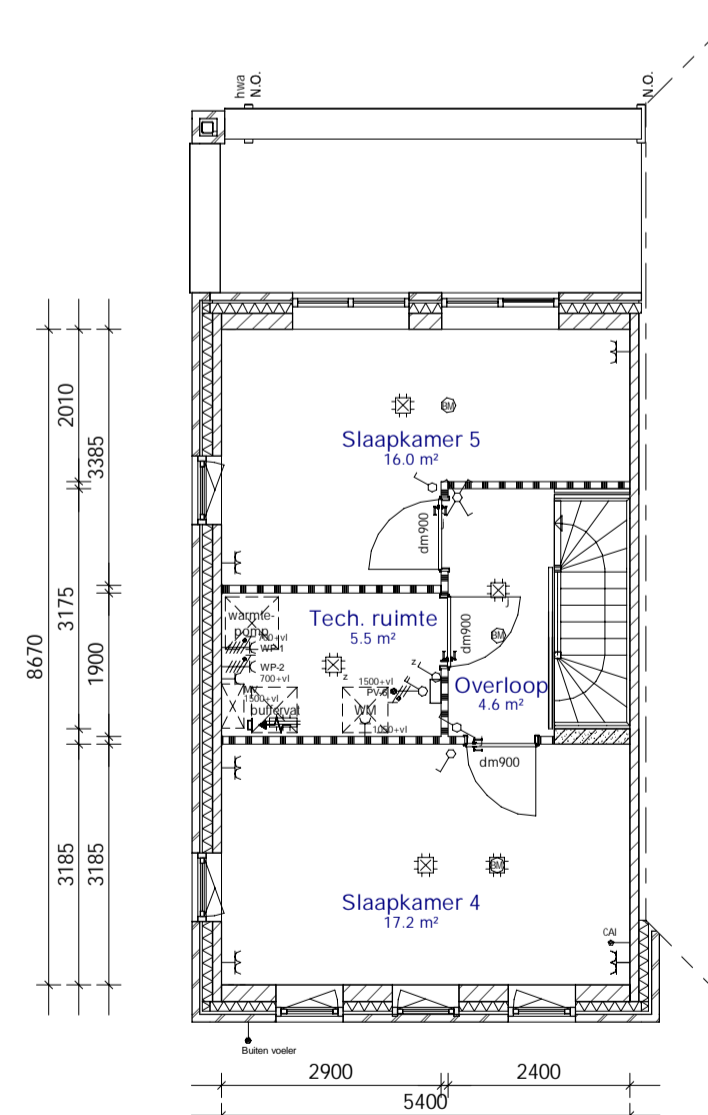


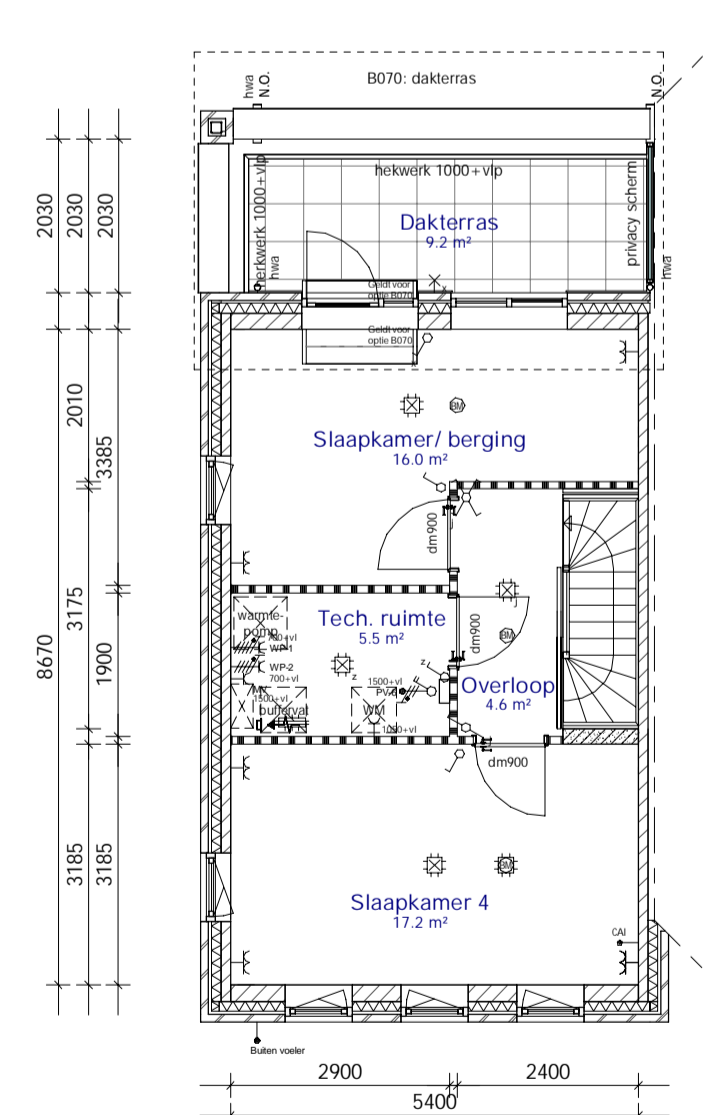
BASIS
TWEDE VERDIEPING



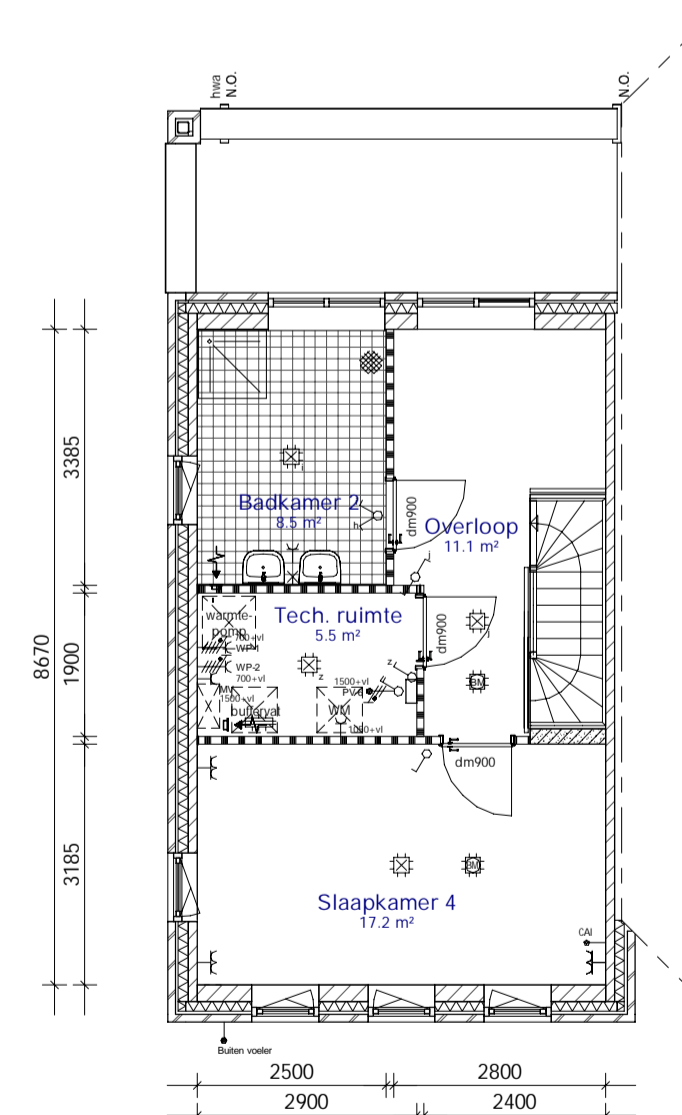
OPTIE VERLENGING BADKAMER 500MM
TWEDE VERDIEPING



BASIS
DERDE VERDIEPING



B070: OPTIE DAKTERRAS
DERDE VERDIEPING



B108: OPTIE EXTRA BADKAMER
DERDE VERDIEPING

Symbol	Omschrijving
	Wandcontactdoos, perilex
	Aansluitpunt 1 fase, nul en beschermingscontact
	Aansluitpunt CAI, bedraad
	Aansluitpunt data
	Aansluitpunt licht
	Aansluitpunt niet bedraad
	Aardmat
	Bel
	Brandmelder
	Centraal aardpunt
	Centraaldoos
	Centraaldoos met lichtpunt
	Drukknop
	Aansluitpunt 1 fase, nul en beschermingscontact, geschakeld
	Schakelaar, 1-polig
	Schakelaar, serie
	Schakelaar, wissel
	Thermostaatleiding, bedraad
	Wandcontactdoos 1-voudig met beschermingscontact
	Wandcontactdoos 2-voudig met beschermingscontact in DUO dozen
	Zonnepaneel / fotovoltaïsch systeem
	Vloerverwarmingverdelers

RENVOOI

WANDDOKTEN VOLGENS MAATVOERING TEKENING	Zw	zonwering
	om 1000	dagmaat kozijn
		hemoekaler/voorhemoekaler/voeroput
		afschotrichting
		schacht
		noodoverstot, atm. vlg. opg. constructie
		ventilatierooster verdekt
		sudkast verdekt
		ventilatierooster in glas
		opstelplaats apparaten (indicatie)
		verzwaaarde deur voorzien van rooster

BRANDVEILIGHEID	BINNENKOZIJNPRINCIP

ALGEMEEN

- Constructies volgens opgave constructeur. Installaties conform opgave installateur.
- Installaties volgens opgave installatie-adviseur. Stokers minimaal conform NEN 1010.
- Voor kleuren en materialen zie kleur- en materiaalstaat.
- Badkamers en toiletten zijn voorzien van (waterdicht) tegelwerk.
- Alle vlg. NEN 5087 beschikbare kozijnen, deuren en ramen in de gevels moeten voldoen aan weerstandsklasse 2, conform NEN 5096.
- Conform NEN 5077 dient de isolatie-index voor lichtgeluid en de isolatie-index voor contactgeluid, van een verblijfsruimte naar een andere verblijfsruimte van dezelfde woonfunctie te ten minste -20 db.
- Een voorziening voor toevoe van verbrandingsgas en afvoer van rookgas moet worden uitgevoerd conform de bepalingen en voorschriften genoemd in afdeling 3.8 van het Bouwbesluit 2012.
- Een voorziening voor dakraalor voldoet aan bij ministeriële regeling aangewezen voorschriften.
- De metersruimten moeten qua afmeting, indeling en leidingdoorvoeren worden uitgevoerd conform NEN 2168.
- Kruisneding volgens opgave leverancier.
- Aantal PV-panelen conform EP-berekeningen. Positie en aantal van alle aangegeven installaties zijn indicatief.

Peilmaat tov NAP: volgens opgave Roltinghuis
 Blok 1: peil 1.50m + NAP
 Blok 2: peil 2.10m + NAP
 2^1 1-kap A: peil 1.70m + NAP
 2^1 1-kap B: peil 2.00m + NAP

Maafvelthoogten ter indicatie aangegeven. Definitieve maafvelthoogte in het werk te bepalen.

THERMISCHE ISOLATIE: Rc - waarden conform EP-berekening
 Dakisolatie Rc: ≥ 6,0m²KW Gevelisolatie Rc: ≥ 4,5m²KW Voerisolatie Rc: ≥ 5,0m²KW

Verkooptekeningen zijn onder voorbehoud van goedkeuring door de gemeente Groningen



Volker Wessels Vastgoed

21 Stadsvilla's
 Helpermaar Groningen

VK-113

Hoekwoning & 2^1 1-kap opties
 2e + 3e verdieping

WERKNR.	618.126.00	GETEKEND	SKN
DATUM PLOT	13010200 05-04-12	FORMAAT	A1 594x841
SCHAAL	1 : 100	BESTAND	
DATUM	13-07-2020	STATUS	definitief

Signature

HELPERMAAR • GRONINGEN