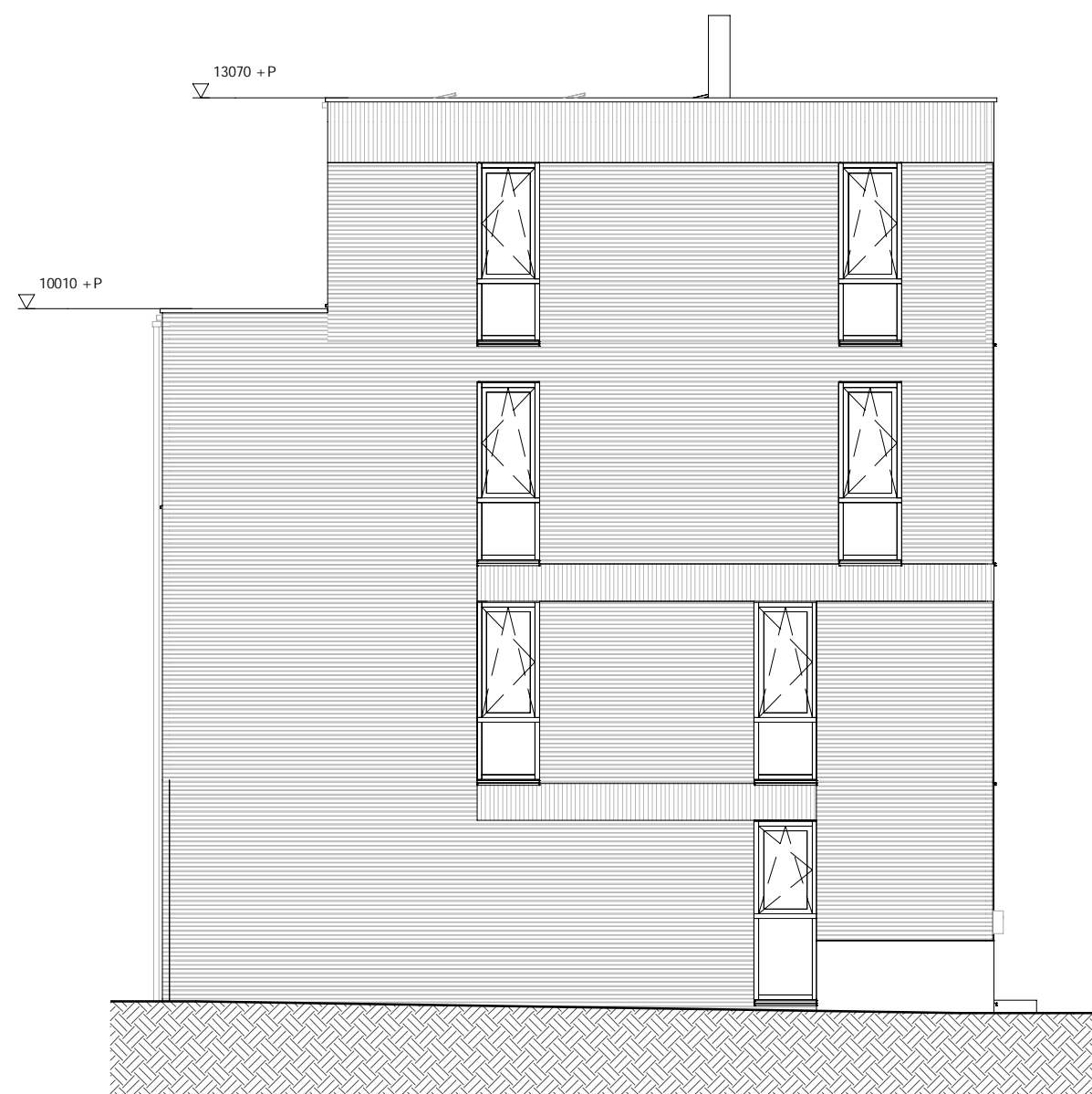
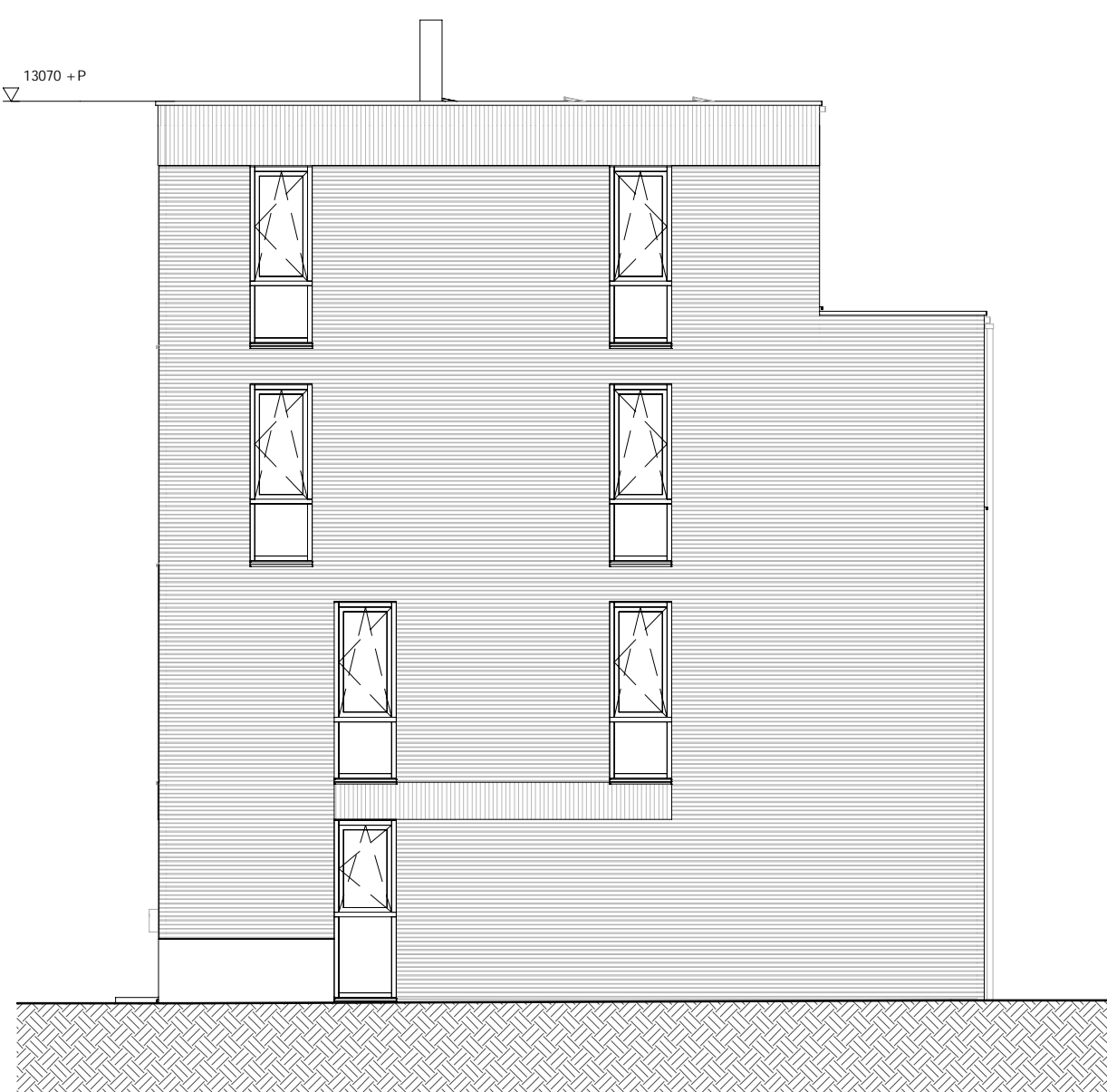




Gevel Noord Bnr. 20 Bnr. 21



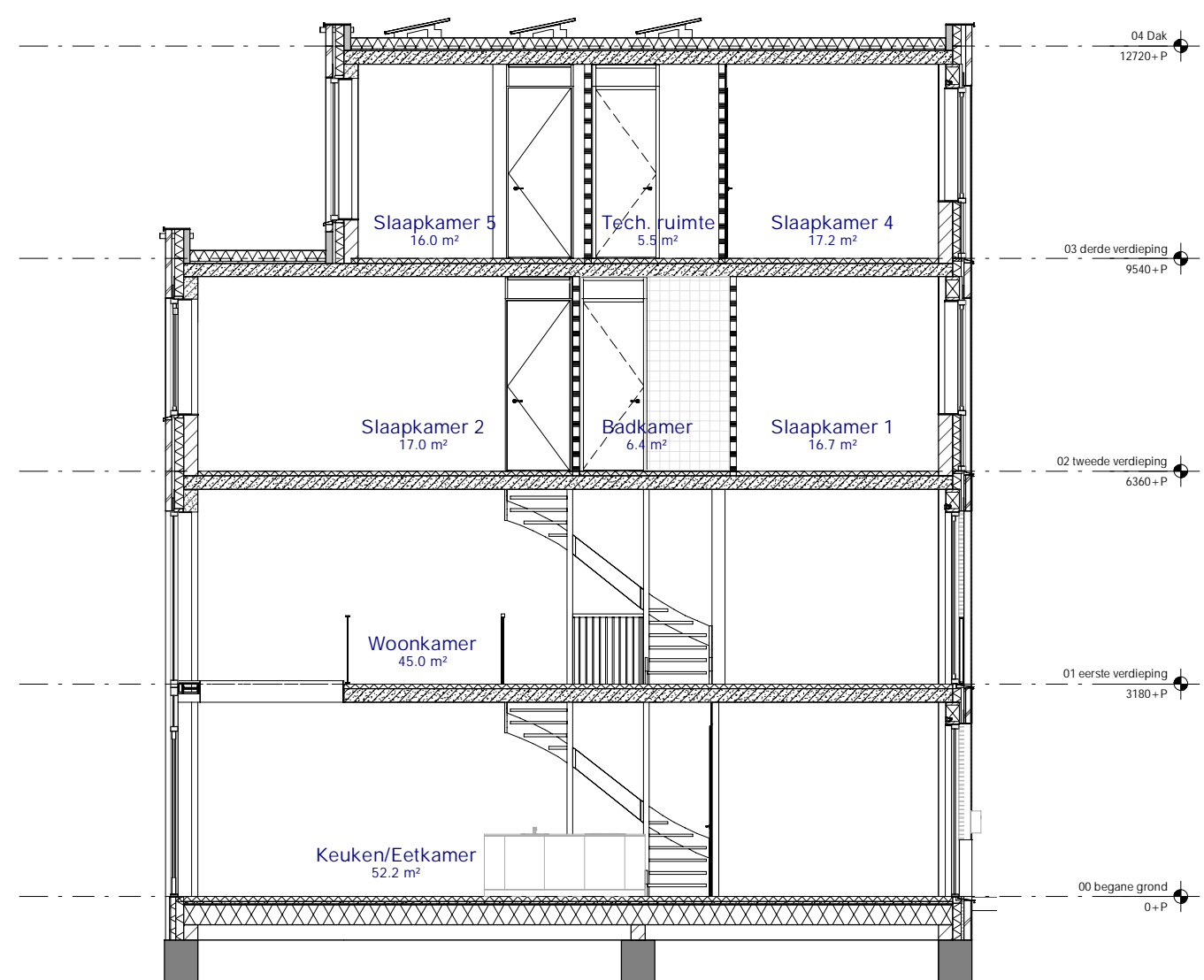
Gevel Oost



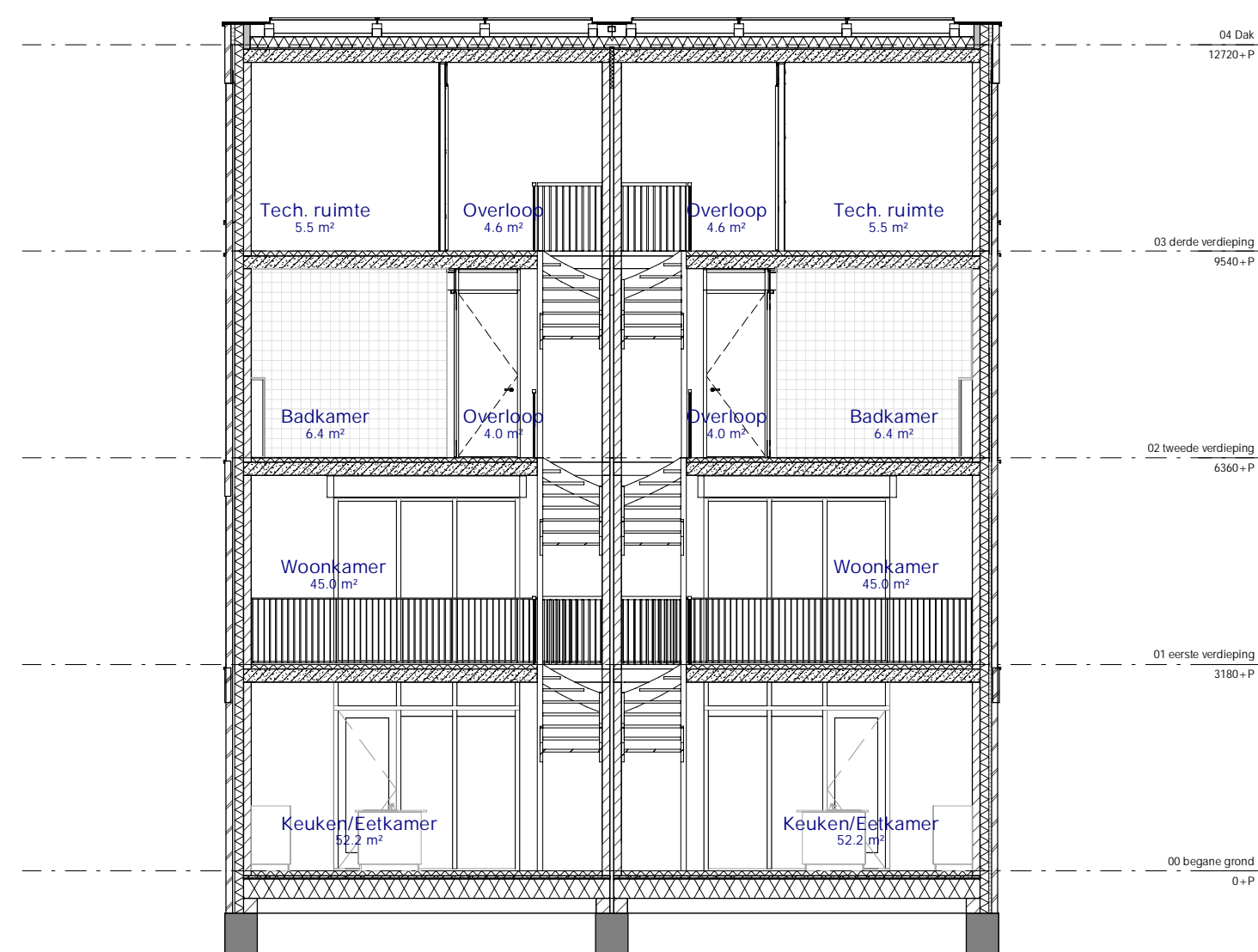
Gevel West



Gevel Zuid Bnr. 21 Bnr. 20



Doorsnede AA



Doorsnede BB

RENVOOI	
WANDOKTEN VOLGENS MAATVOERING TEKENING	
	in het werk gestort beton
	profiel beton
	kalkzandsteen
	cellenbeton
	isolatie
	gevelstucwerk op isolatie
	gevelstucwerk op metselwerk
	lichte scheidingswand
	wandstijgwewerk tot vloer
	indicatie positie zonnepaneel
	zonwering
	dagmaat kozijn
	hemoelwaterafvoer/hemoelwaterafvoerput
	afschotrichting
	schacht
	noodvervalst afm. vlg.s opg. constructeur
	ventilatorrooster verdek.
	suiklast verdek.
	ventilatorrooster in glas
	opstrijplaat apparaten (indicatief)
	verzwaaarde deur voorzien van rooster

BRANDVEILIGHEID	BINNENKOZUNPRINCIPE

- ALGEMEEN**
- Constructies volgens opgave constructeur. Installaties conform opgave installateur.
  - Installaties volgens opgave installatie-adviseur. Elektra minimaal conform NEN 1010.
  - Vloerkleuren en materialen de kleur- en materiaalkaart.
  - Badkamers en toiletten zijn voorzien van (waterdicht) tegelwerk.
  - Alle vlg.s NEN 5087 bereikbare kozijnen, deuren en ramen in de gevels moeten voldoen aan weerstandsklasse 2, conform NEN 5096.
  - Conform NEN 5077 dient de isolatie-index voor luchtgeleid en de isolatie-index voor contactgeleid, van een verbindingsruimte naar een andere verbindingsruimte van dezelfde werfklasse te ten minste 20 dB.
  - Een voorziening voor lozvoer van verbrandingsgassen en afvoer van rookgassen moet worden uitgevoerd conform de bepalingen en voorschriften genoemd in artikel 1.8 van het Bouwbesluit 2012.
  - Een voorziening voor drinkwater voldoet aan bij ministeriële regeling aangewezen voorschriften.
  - De meetruimten moeten qua afmeting, indeling en ledingsvoorsien worden uitgevoerd conform NEN 2768.
  - Keukeninrichting volgens opgave leverancier.
  - Aantal PV panelen conform EP-berekeningen. Positie en aantallen van alle aangegeven installaties zijn indicatief.

Peilmaat tov NAP: volgens opgave Rottinghuis  
 Blok 1 peil 1,50m + NAP  
 Blok 2 peil 1,10m + NAP  
 2<sup>A</sup> 1 kap A peil 1,70m + NAP  
 2<sup>A</sup> 1 kap B peil 2,00m + NAP

Maatvoeligheden ter indicatie aangegeven. Definitieve maatvoeligheden in het werk te bepalen.

**THERMISCHE ISOLATIE: Rc - waarden conform EP-berekening**  
 Dakisolatie Rc = 6,0m²KW Gevelisolatie Rc = 4,5m²KW Voorsolatie Rc = 5,0m²KW

Verkooptekeningen zijn onder voorbehoud van goedkeuring door de gemeente Groningen



Volker Wessels Vastgoed

21 Stadsvilla's  
 Helpermaar Groningen

**VK-105**

Gevels & Doorsneden 2<sup>A</sup> 1 kap-a

WERKNR. 618.126.00  
 DATUM PLOT 13001000-16-09-04  
 SCHAAAL 1 : 100  
 DATUM 13-07-2020

GETEKEND SKN  
 FORMAAT A1 594x841  
 BESTAND  
 STATUS definitief

*Signature*

HELPERMAAR • GRONINGEN